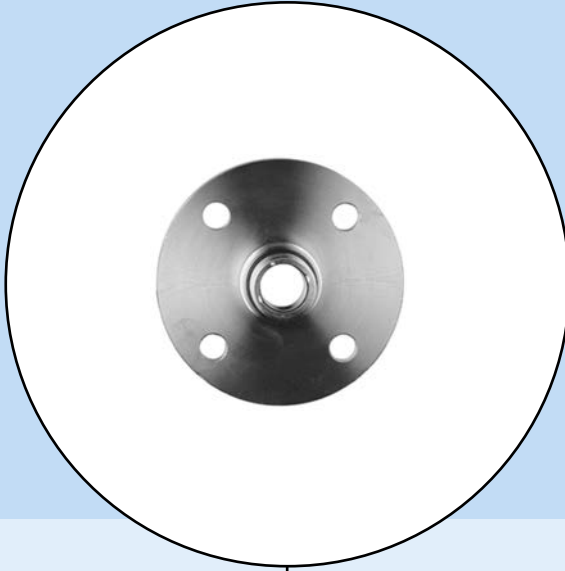


Supplementary instructions manual



**Flanges according to DIN
- EN - ASME - JIS**

Technical data

1 Product description

1.1 Specifications

The described flanges are threaded flanges with seal ledge and are available with G 1 or G 1½ inner thread.

The specifications in these supplementary instructions refer to flanges made of 316L. Material 316L corresponds to 1.4404 or 1.4435.

The flanges are available in different versions according to the following standards:

DIN - German National Standards Institute (DIN 2501)

EN - European Standard (EN 1092-1)

ASME - American Society of Mechanical Engineers (ANSI B 16.5)

JIS - Japanese Industrial Standard (B 2210-1984)

2 Dimensions

2.1 DIN flanges (DIN 2501)

released | freigegeben) printed: 10.05.2016
 version:

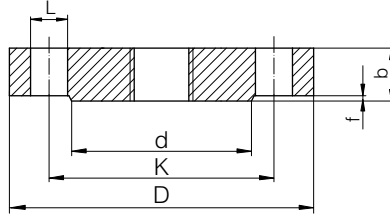


Fig. 1: Dimensions - DIN flange DIN 2501 (seal ledge DIN 2526 Form C)

- L Diameter of holes (number of holes)
- d Seal ledge diameter
- K Diameter of hole circle
- D Flange diameter
- b Total flange thickness
- f Seal ledge height

PN10

DN	D	b	K	d	f	L	~kg
25	115	16	85	68	2	4xø14	1,23
32	140	16	100	78	2	4xø18	1,80
40	150	16	110	88	3	4xø18	2,09
50	165	18	125	102	3	4xø18	2,88
65	185	18	145	122	3	4xø18	3,66
80	200	20	160	138	3	8xø18	4,83
100	220	20	180	158	3	8xø18	5,75
125	250	22	210	188	3	8xø18	8,59
150	285	22	240	212	3	8xø22	10,6
175	316	24	270	242	3	8xø22	14,3
200	340	24	295	268	3	8xø22	16,9
250	395	26	350	320	3	12xø22	24,7
300	445	26	400	370	4	12xø22	31,9

Fig. 2: Dimensions - DIN flange PN 10

PN16

DN	D	b	K	d	f	L	~kg
25	115	16	85	68	2	4xø14	1,23
32	140	16	100	78	2	4xø18	1,80
40	150	16	110	88	3	4xø18	2,09
50	165	18	125	102	3	4xø18	2,88
65	185	18	145	122	3	4xø18	3,66
80	200	20	160	138	3	8xø18	4,83
100	220	20	180	158	3	8xø18	5,75
125	250	22	210	188	3	8xø18	8,59
150	285	22	240	212	3	8xø22	10,6
175	316	24	270	242	3	8xø22	14,3
200	340	24	295	268	3	12xø22	16,5
250	405	26	355	320	3	12xø26	25,6
300	460	28	410	378	4	12xø26	36,1

Fig. 3: Dimensions - DIN flange PN 16

PN25

DN	D	b	K	d	f	L	~kg
25	115	18	85	68	2	4xø14	1,38
32	140	18	100	78	2	4xø18	2,03
40	150	18	100	88	3	4xø18	2,35
50	165	20	125	102	3	4xø18	3,20
65	185	22	145	122	3	8xø18	4,33
80	200	24	160	138	3	8xø18	5,94
100	235	24	190	162	3	8xø22	7,64
125	270	26	220	188	3	8xø26	11,0
150	300	28	250	218	3	8xø26	14,7
175	330	28	280	248	3	12xø26	17,6
200	360	30	310	278	3	12xø26	22,7
250	425	32	370	335	3	16xø30	34,2
300	485	34	430	395	4	16xø30	47,3

Fig. 4: Dimensions - DIN flange PN 25

PN40

DN	D	b	K	d	f	L	~kg
25	115	18	85	68	2	4xø14	1,38
32	140	18	100	78	2	4xø18	2,03
40	150	18	110	88	3	4xø18	2,35
50	165	20	125	102	3	4xø18	3,20
65	185	22	145	122	3	8xø18	4,33
80	200	24	160	138	3	8xø18	5,94
100	235	24	190	162	3	8xø22	7,64
125	270	26	220	188	3	8xø26	11,0
150	300	28	250	218	3	8xø26	14,7
175	350	32	295	260	3	12xø30	22,4
200	375	34	320	285	3	12xø30	27,6
250	450	38	385	345	3	12xø33	44,5
300	515	42	450	410	4	16xø33	64,3

Fig. 5: Dimensions - DIN flange PN 40

PN64

DN	D	b	K	d	f	L	~kg
25	140	24	100	68	2	4xø18	2,65
32	155	24	110	78	2	4xø22	3,24
40	170	26	125	88	3	4xø22	4,09
50	180	26	135	102	3	4xø22	4,51
65	205	26	160	122	3	8xø22	5,71
80	215	28	170	138	3	8xø22	6,92
100	250	30	200	162	3	8xø26	10,1
125	295	34	240	188	3	8xø30	16,0
150	345	36	280	218	3	8xø33	23,5
175	375	40	310	260	3	12xø33	30,8
200	415	42	345	285	3	12xø36	39,7
250	470	46	400	345	3	12xø36	57,4
300	530	52	460	410	4	16xø36	81,0

Fig. 6: Dimensions - DIN flange PN 64

PN100

DN	D	b	K	d	f	L	~kg
25	140	24	100	68	2	4xø18	2,65
32	155	24	110	78	2	4xø22	3,24
40	170	26	125	88	3	4xø22	4,09
50	195	28	145	102	3	4xø26	5,84
65	220	30	170	122	3	8xø26	8,03
80	230	32	180	138	3	8xø26	9,43
100	265	36	210	162	3	8xø30	14,3
125	315	40	250	188	3	8xø33	22,6
150	355	44	290	218	3	12xø33	31,8
175	385	48	320	260	3	12xø33	41,3
200	430	52	360	285	3	12xø36	56,1
250	505	60	430	345	3	12xø39	89,6
300	585	68	500	410	4	16xø42	119

Fig. 7. Dimensions - DIN flange PN 100

2.2 EN flanges (EN 1092-1)

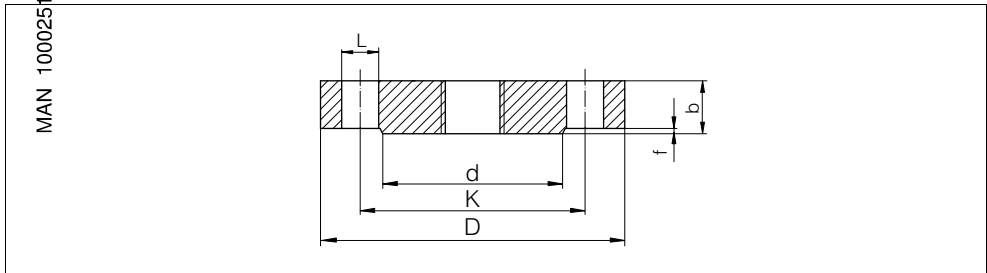


Fig. 8: Dimensions - EN flange EN 1092-1 (seal ledge B1)

- L Diameter of holes (number of holes)
- d Seal ledge diameter
- K Diameter of hole circle
- D Flange diameter
- b Total flange thickness
- f Seal ledge height

PN16

DN	D	b	K	d	f	L	~kg
25	115	18	85	68	2	4xø14	1,50
32	140	18	100	78	2	4xø18	2,00
40	150	18	110	88	2	4xø18	2,50
50	165	18	125	102	2	4xø18	2,90
65	185	18	145	122	2	8xø18	3,50
80	200	20	160	138	2	8xø18	4,50
100	220	20	180	158	2	8xø18	5,50
125	250	22	210	188	2	8xø18	8,00
150	285	22	240	212	2	8xø22	10,5
200	340	24	295	268	2	12xø22	16,5
250	405	26	355	320	2	12xø26	25,0
300	460	28	410	378	2	12xø26	35,0

Fig. 9: Dimensions - EN flange PN 16

PN25

DN	D	b	K	d	f	L	~kg
25	115	18	85	68	2	4xø14	1,50
32	140	18	100	78	2	4xø18	2,00
40	150	18	100	88	2	4xø18	2,50
50	165	20	125	102	2	4xø18	3,00
65	185	22	145	122	2	8xø18	4,50
80	200	24	160	138	2	8xø18	5,50
100	235	24	190	162	2	8xø22	7,50
125	270	26	220	188	2	8xø26	11,0
150	300	28	250	218	2	8xø26	14,5
200	360	30	310	278	2	12xø26	22,5
250	425	32	370	335	2	12xø30	33,5
300	485	34	430	395	2	16xø30	46,5

Fig. 10: Dimensions - EN flange PN 25

PN40

DN	D	b	K	d	f	L	~kg
25	115	18	85	68	2	4xø14	1,50
32	140	18	100	78	2	4xø18	2,00
40	150	18	110	88	2	4xø18	2,50
50	165	20	125	102	2	4xø18	3,00
65	185	22	145	122	2	8xø18	4,50
80	200	24	160	138	2	8xø18	5,50
100	235	24	190	162	2	8xø22	7,50
125	270	26	220	188	2	8xø26	11,0
150	300	28	250	218	2	8xø26	14,5
200	375	36	320	285	2	12xø30	29,0
250	450	38	385	345	2	12xø33	44,5
300	515	42	450	410	2	16xø33	64,0

Fig. 11: Dimensions - EN flange PN 40

PN63

DN	D	b	K	d	f	L	~kg
25	140	24	100	68	2	4xø18	2,50
32	155	24	110	78	2	4xø22	3,50
40	170	26	125	88	2	4xø22	4,50
50	180	26	135	102	2	4xø22	5,00
65	205	26	160	122	2	8xø22	6,00
80	215	28	170	138	2	8xø22	7,50
100	250	30	200	162	2	8xø26	10,5
125	295	34	240	188	2	8xø30	16,5
150	345	36	280	218	2	8xø33	24,5
200	415	42	345	285	2	12xø36	40,5
250	470	46	400	345	2	12xø36	58,0
300	530	52	460	410	2	16xø36	83,5

Fig. 12: Dimensions - EN flange PN 63

PN100

DN	D	b	K	d	f	L	~kg
25	140	24	100	68	2	4xø18	2,50
32	155	24	110	78	2	4xø22	3,50
40	170	26	125	88	2	4xø22	4,50
50	195	28	145	102	2	4xø26	6,00
65	220	30	170	122	2	8xø26	8,00
80	230	32	180	138	2	8xø26	9,50
100	265	36	210	162	2	8xø30	14,0
125	315	40	250	188	2	8xø33	22,5
150	355	44	290	218	2	12xø33	30,5
200	430	52	360	285	2	12xø36	54,5
250	505	60	430	345	2	12xø39	87,5
300	585	68	500	410	2	16xø42	131,5

Fig. 13: Dimensions - EN flange PN 100

2.3 ASME flanges (ASME B 16.5)

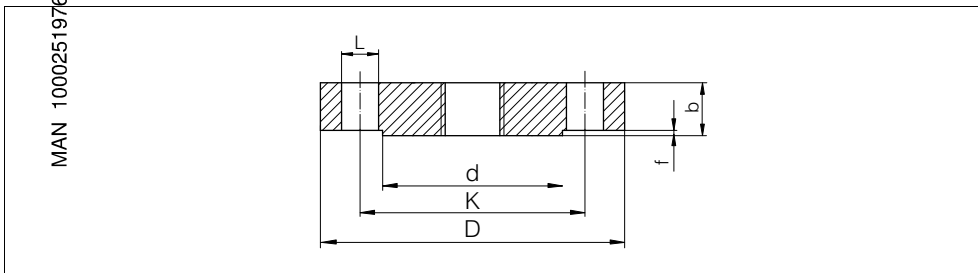


Fig. 14: Dimensions - ASME flange B 16.5 (seal ledge RF)

L Diameter of holes (number of holes)

d Seal ledge diameter

K Diameter of hole circle

D Flange diameter

b Total flange thickness

f Seal ledge height 150 lb/300 lb: 1.6 mm (0.06 in) or from 600 lb: 6.4 mm (0.25 in)

Class 150

DN	D	b	d	K	L	~kg
1"	108,0	14,2	50,8	79,2	4xø15,7	0,86
1¼"	117,3	15,7	63,5	88,9	4xø15,7	1,17
1½"	127,0	17,5	73,2	98,6	4xø15,7	1,53
2"	152,4	19,1	91,9	120,7	4xø19,1	2,42
2½"	177,8	22,4	104,6	139,7	4xø19,1	3,94
3"	190,5	23,9	127,0	152,4	4xø19,1	4,93
3½"	215,9	23,9	139,7	177,8	8xø19,1	6,17
4"	228,6	23,9	157,2	190,5	8xø19,1	7,00
5"	254,0	23,9	185,7	215,9	8xø22,4	8,63
6"	279,4	25,4	215,9	241,3	8xø22,4	11,3
8"	342,9	28,4	269,7	298,5	8xø22,4	19,6
10"	406,4	30,2	323,8	362,0	12xø25,4	28,8

Fig. 15: Dimensions - ASME flange Class 150

Class 300

DN	D	b	d	K	L	~kg
1"	124,0	17,5	50,8	88,9	4xø19,1	1,39
1¼"	133,4	19,1	63,5	98,6	4xø19,1	1,79
1½"	155,4	20,6	73,2	114,3	4xø22,4	2,66
2"	165,1	22,4	91,9	127,0	8xø19,1	3,18
2½"	190,5	25,4	104,6	149,4	8xø22,4	4,85
3"	209,5	28,4	127,0	168,1	8xø22,4	6,81
3½"	228,6	30,2	139,7	184,2	8xø22,4	8,71
4"	254,0	31,8	157,2	200,2	8xø22,4	11,5
5"	279,4	35,1	185,7	235,0	8xø22,4	15,6
6"	317,5	36,6	215,9	269,7	12xø22,4	20,9
8"	381,0	41,1	269,7	330,2	12xø25,4	34,3
10"	444,5	47,8	323,8	387,4	16xø28,4	53,3

Fig. 16: Dimensions - ASME flange Class 300

MAN 1000251976 ML Version: - Status: RL (released | freigegeben) printed: 10.05.2016

Class 600

DN	D	b	d	K	L	~kg
1"	124,0	17,5	50,8	88,9	4xø19,1	1,60
1¼"	133,4	20,6	63,5	98,6	4xø19,1	2,23
1½"	155,4	22,4	73,2	114,3	4xø22,4	3,25
2"	165,1	25,4	91,9	127,0	8xø19,1	4,15
2½"	190,5	28,4	104,6	149,4	8xø22,4	6,13
3"	209,6	31,8	127,0	168,1	8xø22,4	8,44
3½"	228,6	35,1	139,7	184,2	8xø25,4	11,0
4"	273,1	38,1	157,2	215,9	8xø25,4	17,3
5"	330,2	44,5	185,7	266,7	8xø28,4	29,4
6"	355,6	47,8	215,9	292,1	12xø28,4	36,1
8"	419,1	55,6	269,7	349,3	12xø31,8	58,9
10"	508,0	63,5	323,8	431,8	16xø35,1	97,5

Fig. 17 Dimensions - ASME flange Class 600

Class 900

DN	D	b	d	K	L	~kg
1"	149,4	28,4	50,8	101,6	4xø25,4	3,57
1¼"	158,8	28,4	63,5	111,3	4xø25,4	4,14
1½"	177,8	31,8	73,2	124,0	4xø28,4	5,75
2"	215,9	38,1	91,9	165,1	8xø25,4	10,1
2½"	244,4	41,1	104,6	190,5	8xø28,4	14,0
3"	241,3	38,1	127,0	190,5	8xø25,4	13,1
4"	292,1	44,5	157,2	235,0	8xø31,8	26,9
5"	349,3	50,8	185,7	279,4	8xø35,1	36,5
6"	381,0	55,6	215,9	317,5	12xø31,8	47,4
8"	469,9	63,5	269,7	393,7	12xø38,1	82,5
10"	546,1	69,9	323,8	469,9	16xø38,1	122,0

Fig. 18: Dimensions - ASME flange Class 900

Class 1500

DN	D	b	d	K	L	~kg
1"	149,4	28,4	50,8	101,6	4xø25,4	3,57
1¼"	158,8	28,4	63,5	111,3	4xø25,4	4,14
1½"	177,8	31,8	73,2	124,0	4xø28,4	5,75
2"	215,9	38,1	91,9	165,1	8xø25,4	10,1
2½"	244,4	41,1	104,6	190,5	8xø28,4	14,0
3"	266,7	47,8	127,0	203,2	8xø31,8	19,1
4"	311,2	53,8	157,2	241,3	8xø35,1	29,9
5"	374,7	73,2	185,7	292,1	8xø41,1	58,4
6"	393,7	82,6	215,9	317,5	12xø38,1	71,8
8"	482,6	91,9	269,7	393,7	12xø44,5	122,0
10"	584,2	108,0	323,8	482,6	12xø50,8	210,0

Fig. 19: Dimensions - ASME flange Class 1500

Class 2500

DN	D	b	d	K	L	~kg
1"	158,8	35,1	50,8	108,0	4xø25,4	4,96
1¼"	184,2	38,1	63,5	130,0	4xø28,4	7,35
1½"	203,2	44,5	73,2	146,1	4xø31,8	10,4
2"	235,0	50,8	91,9	171,5	8xø28,4	15,6
2½"	266,7	57,2	104,6	196,9	8xø31,8	22,6
3"	304,8	66,5	127,0	228,6	8xø35,1	34,8
4"	355,6	76,2	157,2	273,1	8xø41,1	53,9
5"	419,1	91,9	185,7	323,8	8xø47,8	90,8
6"	482,6	108,0	215,9	368,3	8xø53,8	141,0
8"	552,5	127,0	269,7	438,2	12xø53,8	214,0
10"	673,1	165,1	323,8	539,8	12xø66,5	411,0

Fig. 20: Dimensions - ASME flange Class 2500

2.4 JIS flanges (B 2210-1984)

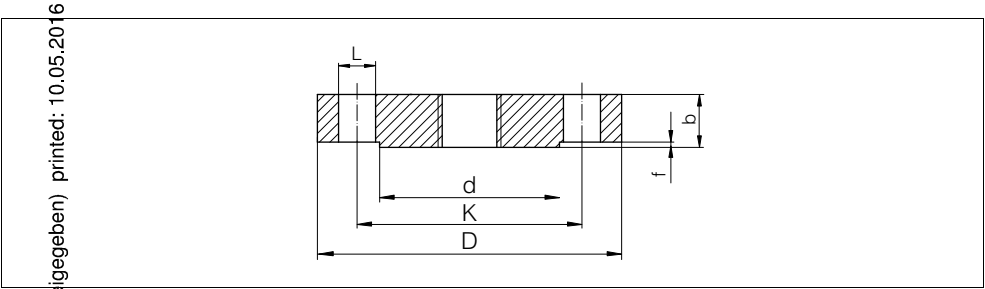


Fig. 21: Dimensions - JIS flange (Regular Flange)

- L Diameter of holes (number of holes)
- d Seal ledge diameter
- K Diameter of hole circle
- D Flange diameter
- b Total flange thickness
- f Seal ledge height

10 K

DN	D	b	K	d	f	L
25	125	14	90	67	1	4xø19
32	135	16	100	76	2	4xø19
40	140	16	105	81	2	4xø19
50	155	16	120	96	2	4xø19
65	175	18	140	116	2	4xø19
80	185	18	150	126	2	8xø19
100	210	18	175	151	2	8xø19
125	250	20	210	182	2	8xø23
150	280	22	240	212	2	8xø23
200	330	22	290	262	2	12xø23
250	400	24	355	324	2	12xø25
300	445	24	400	368	3	16xø25

Fig. 22: Dimensions - JIS flange 10 K (B 2210 - 1984) Regular Flange

3 Pressure-Temperature-Charts

3.1 Pressure-Temperature-Chart - EN flanges

The values relate to flanges made of material 316L.

PN	16	25	40	63	100
RT	16,0	25,0	40,0	63,0	100,0
50°C	15,6	24,4	39,1	61,1	97,8
100°C	14,2	22,2	35,6	56,0	88,9
150°C	12,8	20,0	32,0	50,4	80,0
200°C	11,7	18,3	29,3	46,2	73,3
250°C	10,9	17,0	27,2	42,8	68,0
300°C	10,3	16,1	25,8	40,6	64,4
350°C	9,90	15,4	24,7	38,9	61,8
400°C	9,60	15,0	24,0	37,8	60,0

Fig. 23: Pressure-Temperature-Chart - EN flanges (specifications in bar)
RT Temperature range -10 ... +50°C

3.2 Pressure-Temperature-Chart - ASME flanges

The values relate to flanges made of material 316L.

Class	150	300	600	900	1500	2500
RT	15,9	41,4	82,7	124,1	206,8	344,7
50°C	15,3	40,0	80,0	120,1	200,1	333,5
100°C	13,3	34,8	69,6	104,4	173,9	289,9
150°C	12,0	31,4	62,8	94,2	157,0	261,6
200°C	11,2	29,2	58,3	87,5	145,8	243,0
250°C	10,5	27,5	54,9	82,4	137,3	228,9
300°C	10,0	26,1	52,1	78,2	130,3	217,2
325°C	9,30	25,5	51,0	76,4	127,4	212,3
350°C	8,40	25,1	50,1	75,2	125,4	208,9
375°C	7,40	24,8	49,5	74,3	123,8	206,3
400°C	6,50	24,3	48,6	72,9	121,5	202,5

Fig. 24: Pressure-Temperature-Chart - ASME flanges (specifications in bar)
RT Temperature range -29 ... +38°C

Version: - Status: PL (released | freigegeben) printed: 10.05.2016
MAN 1000251976 ML

33784-EN-070915

MAN 1000251976 ML Version: - Status: PL (released | freigegeben) printed: 10.05.2016

MAN 1000251976 ML Version: - Status: RL (released | freigegeben) printed: 10.05.2016

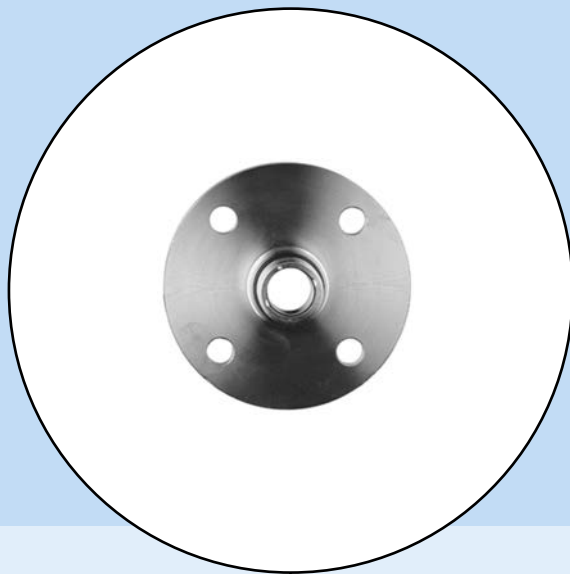
The smart choice
of Fluid Control Systems
www.buerkert.com

bürkert
Fluid Control Systems

Subject to change without prior notice
© Bürkert-Werke GmbH & Co. KG

33784-EN-070915

Zusatzanleitung



**Flansche nach DIN -
EN - ASME - JIS -
GOST**

Technische Daten

1 Produktbeschreibung

1.1 Vorgaben

Die beschriebenen Flansche sind Gewindeflansche mit Dichtleiste und können mit G 1 oder G 1½ Innengewinde (ISO 228 T1) geliefert werden.

Die Angaben in dieser Zusatzanleitung beziehen sich auf Flansche aus dem Werkstoff 316L. Der Werkstoff 316L entspricht 1.4404 oder 1.4435.

Alle Distanzwerte in Millimeter.

Die Flansche stehen in verschiedenen Ausführungen nach folgenden Standards zur Verfügung:

DIN - Deutsches Institut für Normung (DIN 2501)

EN - Europäische Norm (EN 1092-1)

ASME - American Society of Mechanical Engineers (ANSI B 16.5)

JIS - Japanese Industrial Standard (B 2210-1984)

GOST - Föderale Agentur für technische Regulierung und Metrologie - Russland (12821-80)

2 Maße

2.1 DIN-Flansche (DIN 2501)

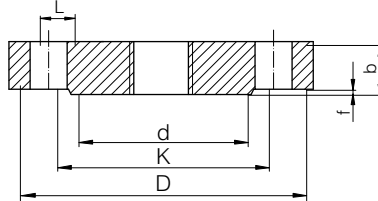


Abb. 1: Maße - DIN-Flansch DIN 2501 (Dichtleiste DIN 2526 Form C)
 Bohrungsdurchmesser (Anzahl der Bohrungen)
 Durchmesser der Dichtleiste
 Lochkreisdurchmesser
 Flanschdurchmesser
 Gesamtdicke des Flansches
 Dichtleistenhöhe

DN 10

DN	D	b	K	d	f	L	~ kg
25 (0.984)	115 (4.528)	16 (0.63)	85 (3.347)	68 (2.677)	2 (0.079)	4 x ø 14 (0.551)	1,23 (2.712)
32 (1.26)	140 (5.512)	16 (0.63)	100 (3.937)	78 (3.071)	2 (0.079)	4 x ø 18 (0.709)	1,8 (3.968)
40 (1.575)	150 (5.906)	16 (0.63)	110 (4.331)	88 (3.465)	3 (0.118)	4 x ø 18 (0.709)	2,09 (4.608)
50 (1.969)	165 (6.496)	18 (0.709)	125 (4.921)	102 (4.016)	3 (0.118)	4 x ø 18 (0.709)	2,88 (6.349)
65 (2.56)	185 (7.284)	18 (0.709)	145 (5.709)	122 (4.803)	3 (0.118)	4 x ø 18 (0.709)	3,66 (8.069)
80 (3.15)	200 (7.874)	20 (0.787)	160 (6.3)	138 (5.433)	3 (0.118)	8 x ø 18 (0.709)	4,83 (10.65)
100 (3.937)	220 (8.661)	20 (0.787)	180 (7.087)	158 (6.221)	3 (0.118)	8 x ø 18 (0.709)	5,75 (12.68)
125 (4.921)	250 (9.843)	22 (0.866)	210 (8.268)	188 (7.402)	3 (0.118)	8 x ø 18 (0.709)	8,59 (18.94)
150 (5.906)	285 (11.22)	22 (0.866)	240 (9.449)	212 (8.347)	3 (0.118)	8 x ø 22 (0.866)	10,6 (23.37)
175 (6.89)	316 (12.44)	24 (0.945)	270 (10.63)	242 (9.528)	3 (0.118)	8 x ø 22 (0.866)	14,3 (31.53)
200 (7.874)	340 (13.39)	24 (0.945)	295 (11.61)	268 (10.55)	3 (0.118)	8 x ø 22 (0.866)	16,9 (37.26)

33784-DE-080509

MAN 1000251976 ML Version: - Status: Released | freigegeben | printed: 10.05.2016

DN	D	b	K	d	f	L	~ kg
25 (0.984)	395 (15.55)	26 (1.024)	350 (13.78)	320 (12.6)	3 (0.118)	12 x ø 22 (0.866)	24,7 (54.45)
30 (11.81)	445 (17.52)	26 (1.024)	400 (15.75)	370 (14.57)	4 (0.158)	12 x ø 22 (0.866)	31,9 (70.33)

Tab. 1: Maße - DIN-Flansch PN 10. Alle Distanzwerte in Millimeter (in).

PN 6

DN	D	b	K	d	f	L	~ kg
25 (0.984)	115 (4.528)	16 (0.63)	85 (3.346)	68 (2.677)	2 (0.079)	4 x ø 14 (0.551)	1,23 (2.712)
30 (1.26)	140 (5.512)	16 (0.63)	100 (3.937)	78 (3.071)	2 (0.079)	4 x ø 18 (0.709)	1,8 (3.968)
40 (1.575)	150 (5.906)	16 (0.63)	110 (4.331)	88 (3.465)	3 (0.118)	4 x ø 18 (0.709)	2,09 (4.608)
50 (1.969)	165 (6.496)	18 (0.709)	125 (4.921)	102 (4.016)	3 (0.118)	4 x ø 18 (0.709)	2,88 (6.349)
65 (2.559)	185 (7.283)	18 (0.709)	145 (5.709)	122 (4.803)	3 (0.118)	4 x ø 18 (0.709)	3,66 (8.069)
80 (3.15)	200 (7.874)	20 (0.787)	160 (6.299)	138 (5.433)	3 (0.118)	8 x ø 18 (0.709)	4,83 (10.65)
100 (3.937)	220 (8.661)	20 (0.787)	180 (7.087)	158 (6.220)	3 (0.118)	8 x ø 18 (0.709)	5,75 (12.68)
125 (4.921)	250 (9.843)	22 (0.866)	210 (8.268)	188 (7.402)	3 (0.118)	8 x ø 18 (0.709)	8,59 (18.94)
150 (5.906)	285 (11.22)	22 (0.866)	240 (9.449)	212 (8.346)	3 (0.118)	8 x ø 22 (0.866)	10,6 (23.37)
175 (6.89)	316 (12.44)	24 (0.945)	270 (10.63)	242 (9.528)	3 (0.118)	8 x ø 22 (0.866)	14,3 (31.53)
200 (7.874)	340 (13.39)	24 (0.945)	295 (11.61)	268 (10.55)	3 (0.118)	12 x ø 22 (0.866)	16,5 (36.38)
250 (9.843)	405 (15.95)	26 (1.024)	355 (13.98)	320 (12.6)	3 (0.118)	12 x ø 26 (1.024)	25,6 (56.44)
300 (11.81)	460 (18.11)	28 (1.102)	410 (16.14)	378 (14.88)	4 (0.157)	12 x ø 26 (1.024)	36,1 (79.59)

Tab. 2: Maße - DIN-Flansch PN 16. Alle Distanzwerte in Millimeter (in).

PN 25

DN	D	b	K	d	f	L	~ kg
25 (0.984)	115 (4.528)	18 (0.709)	85 (3.346)	68 (2.677)	2 (0.079)	4 x ø 14 (0.551)	1,38 (3.042)

DN	D	b	K	d	f	L	~ kg
32 (1.26)	140 (5.512)	18 (0.709)	100 (3.937)	78 (3.071)	2 (0.079)	4 x ø 18 (0.709)	2,03 (4.475)
40 (1.575)	150 (5.906)	18 (0.709)	100 (3.937)	88 (3.465)	3 (0.118)	4 x ø 18 (0.709)	2,35 (5.101)
50 (1.969)	165 (6.496)	20 (0.787)	125 (4.921)	102 (4.016)	3 (0.118)	4 x ø 18 (0.709)	3,2 (7.055)
65 (2.56)	185 (7.283)	22 (0.866)	145 (5.709)	122 (4.803)	3 (0.118)	8 x ø 18 (0.709)	4,33 (9.546)
80 (3.15)	200 (7.874)	24 (0.945)	160 (6.3)	138 (5.433)	3 (0.118)	8 x ø 18 (0.709)	5,94 (13.1)
100 (3.937)	235 (9.252)	24 (0.945)	190 (7.48)	162 (6.378)	3 (0.118)	8 x ø 22 (0.866)	7,64 (16.84)
125 (4.921)	270 (10.63)	26 (1.024)	220 (8.661)	188 (7.402)	3 (0.118)	8 x ø 26 (1.024)	11 (24.25)
150 (5.906)	300 (11.81)	28 (1.102)	250 (9.843)	218 (8.583)	3 (0.118)	8 x ø 26 (1.024)	14,7 (32.41)
175 (6.89)	330 (12.99)	28 (1.102)	280 (11.02)	248 (9.764)	3 (0.118)	12 x ø 26 (1.024)	17,6 (38.80)
200 (7.874)	360 (14.17)	30 (1.181)	310 (12.21)	278 (10.95)	3 (0.118)	12 x ø 26 (1.024)	22,7 (50.05)
250 (9.843)	425 (16.73)	32 (1.26)	370 (14.57)	335 (13.19)	3 (0.118)	16 x ø 30 (1.181)	34,2 (75.4)
300 (11.81)	485 (19.09)	34 (1.339)	430 (16.93)	395 (15.55)	4 (0.157)	16 x ø 30 (1.181)	47,3 (104.3)

Tab. 3: Maße - DIN-Flansch PN 25. Alle Distanzwerte in Millimeter (in).

PN 40

DN	D	b	K	d	f	L	~ kg
25 (0.984)	115 (4.528)	18 (0.709)	85 (3.346)	68 (2.677)	2 (0.079)	4 x ø 14 (0.551)	1,38 (3.042)
32 (1.260)	140 (5.512)	18 (0.709)	100 (3.937)	78 (3.071)	2 (0.079)	4 x ø 18 (0.709)	2,03 (4.475)
40 (1.575)	150 (5.906)	18 (0.709)	110 (4.331)	88 (3.465)	3 (0.118)	4 x ø 18 (0.709)	2,35 (5.181)
50 (1.969)	165 (6.496)	20 (0.787)	125 (4.921)	102 (4.016)	3 (0.118)	4 x ø 18 (0.709)	3,2 (7.055)
65 (2.560)	185 (7.283)	22 (0.866)	145 (5.709)	122 (4.803)	3 (0.118)	8 x ø 18 (0.709)	4,33 (9.546)
80 (3.150)	200 (7.874)	24 (0.945)	160 (6.299)	138 (5.433)	3 (0.118)	8 x ø 18 (0.709)	5,94 (13.1)
100 (3.937)	235 (9.252)	24 (0.945)	190 (7.48)	162 (6.378)	3 (0.118)	8 x ø 22 (0.866)	7,64 (16.84)

33784-DE-080509

1009251976 ML Version: - Status: RL (released freigegeben) printed: 10.05.2016

DN	D	b	K	d	f	L	~ kg
125 (4.921)	270 (10.63)	26 (1.024)	220 (8.661)	188 (7.402)	3 (0.118)	8 x ø 26 (1.024)	11 (24.25)
150 (5.906)	300 (11.81)	28 (1.102)	250 (9.843)	218 (8.583)	3 (0.118)	8 x ø 26 (1.024)	14,7 (32.41)
175 (6.89)	350 (13.78)	32 (1.26)	295 (11.61)	260 (10.24)	3 (0.118)	12 x ø 30 (1.181)	22,4 (49.38)
200 (7.874)	375 (14.76)	34 (1.339)	320 (12.6)	285 (11.22)	3 (0.118)	12 x ø 30 (1.181)	27,6 (60.85)
250 (9.843)	450 (17.72)	38 (1.496)	385 (15.16)	345 (13.58)	3 (0.118)	12 x ø 33 (1.299)	44,5 (98.11)
300 (11.81)	515 (20.28)	42 (1.654)	450 (17.72)	410 (16.14)	4 (0.157)	16 x ø 33 (1.299)	64,3 (141.8)

Tab. 1: Maße - DIN-Flansch PN 40. Alle Distanzwerte in Millimeter (in).

PN 64

DN	D	b	K	d	f	L	~ kg
25 (0.984)	140 (5.512)	24 (0.945)	100 (3.937)	68 (2.677)	2 (0.079)	4 x ø 18 (0.709)	2,65 (5.842)
32 (1.260)	155 (6.102)	24 (0.945)	110 (4.331)	78 (3.071)	2 (0.079)	4 x ø 22 (0.866)	3,24 (7.143)
40 (1.575)	170 (6.693)	26 (1.024)	125 (4.921)	88 (3.465)	3 (0.118)	4 x ø 22 (0.866)	4,09 (9.017)
50 (1.969)	180 (7.087)	26 (1.024)	135 (5.315)	102 (4.016)	3 (0.118)	4 x ø 22 (0.866)	4,51 (9.943)
65 (2.559)	205 (8.071)	26 (1.024)	160 (6.299)	122 (4.803)	3 (0.118)	8 x ø 22 (0.866)	5,71 (12.59)
80 (3.15)	215 (8.465)	28 (1.102)	170 (6.693)	138 (5.433)	3 (0.118)	8 x ø 22 (0.866)	6,92 (15.26)
100 (3.937)	250 (9.843)	30 (1.181)	200 (7.874)	162 (6.378)	3 (0.118)	8 x ø 26 (1.024)	10,1 (22.27)
125 (4.921)	295 (11.61)	34 (1.339)	240 (9.449)	188 (7.402)	3 (0.118)	8 x ø 30 (1.181)	16 (35.27)
150 (5.906)	345 (13.58)	36 (1.417)	280 (11.02)	218 (8.583)	3 (0.118)	8 x ø 33 (1.299)	23,5 (51.81)
175 (6.9)	375 (14.76)	40 (1.575)	310 (12.21)	260 (10.24)	3 (0.118)	12 x ø 33 (1.299)	30,8 (67.9)
200 (7.874)	415 (16.34)	42 (1.654)	345 (13.58)	285 (11.22)	3 (0.118)	12 x ø 36 (1.417)	39,7 (87.52)
250 (9.843)	470 (18.5)	46 (1.811)	400 (15.75)	345 (13.58)	3 (0.118)	12 x ø 36 (1.417)	57,4 (126.5)
300 (11.81)	530 (20.87)	52 (2.047)	460 (18.11)	410 (16.14)	4 (0.157)	16 x ø 36 (1.417)	81 (178.6)

Tab. 5: Maße - DIN-Flansch PN 64. Alle Distanzwerte in Millimeter (in).

PN 100

DN	D	b	K	d	f	L	~ kg
25 (0.984)	140 (5.512)	24 (0.945)	100 (3.937)	68 (2.677)	2 (0.079)	4 x ø 18 (0.709)	2,65 (5.842)
32 (1.26)	155 (6.102)	24 (0.945)	110 (4.331)	78 (3.071)	2 (0.079)	4 x ø 22 (0.866)	3,24 (7.143)
40 (1.575)	170 (6.693)	26 (1.024)	125 (4.921)	88 (3.465)	3 (0.118)	4 x ø 22 (0.866)	4,09 (9.017)
50 (1.969)	195 (7.677)	28 (1.102)	145 (5.709)	102 (4.016)	3 (0.118)	4 x ø 26 (1.024)	5,84 (12.88)
65 (2.56)	220 (8.661)	30 (1.181)	170 (6.693)	122 (4.803)	3 (0.118)	8 x ø 26 (1.024)	8,03 (17.7)
80 (3.15)	230 (9.055)	32 (1.26)	180 (7.087)	138 (5.433)	3 (0.118)	8 x ø 26 (1.024)	9,43 (20.79)
100 (3.937)	265 (10.43)	36 (1.417)	210 (8.268)	162 (6.378)	3 (0.118)	8 x ø 30 (1.181)	14,3 (31.53)
125 (4.921)	315 (12.4)	40 (1.575)	250 (9.843)	188 (7.402)	3 (0.118)	8 x ø 33 (1.299)	22,6 (49.82)
150 (5.906)	355 (13.98)	44 (1.732)	290 (11.42)	218 (8.583)	3 (0.118)	12 x ø 33 (1.299)	31,8 (70.11)
175 (6.89)	385 (15.16)	48 (1.89)	320 (12.6)	260 (10.24)	3 (0.118)	12 x ø 33 (1.3)	41,3 (91.05)
200 (7.874)	430 (16.93)	52 (2.047)	360 (14.17)	285 (11.22)	3 (0.118)	12 x ø 36 (1.417)	56,1 (123.7)
250 (9.843)	505 (19.88)	60 (2.362)	430 (16.93)	345 (13.58)	3 (0.118)	12 x ø 39 (1.535)	89,6 (197.5)
300 (11.81)	585 (23.03)	68 (2.677)	500 (19.69)	410 (16.14)	4 (0.157)	16 x ø 42 (1.654)	119 (262.4)

Tab. 6: Maße - DIN-Flansch PN 100. Alle Distanzwerte in Millimeter (in).

2.2 EN-Flansche (EN 1092-1)

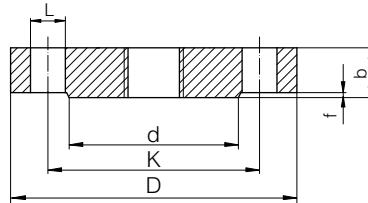
 Status: PN6
 Druck: 10,05.2016
 (Vorgegeben)


Abb. C: Maße - EN-Flansch EN 1092-1 (Dichtleiste B1)

- L Bohrungsdurchmesser (Anzahl der Bohrungen)
 d Durchmesser der Dichtleiste
 K Lochkreisdurchmesser
 D Flanschkreisdurchmesser
 b Gesamtdicke des Flansches
 f Dichtleistenhöhe

PN6

DN	D	b	K	d	f	L	~ kg
25 (0.984)	115 (4.528)	18 (0.709)	85 (3.346)	68 (2.677)	2 (0.079)	4 x \emptyset 14 (0.551)	1,5 (3.307)
32 (1.26)	140 (5.512)	18 (0.709)	100 (3.937)	78 (3.071)	2 (0.079)	4 x \emptyset 18 (0.709)	2 (4.409)
40 (1.575)	150 (5.906)	18 (0.709)	110 (4.331)	88 (3.465)	2 (0.079)	4 x \emptyset 18 (0.709)	2,5 (5.512)
50 (1.969)	165 (6.496)	18 (0.709)	125 (4.921)	102 (4.016)	2 (0.079)	4 x \emptyset 18 (0.709)	2,9 (6.393)
65 (2.559)	185 (7.283)	18 (0.709)	145 (5.709)	122 (4.803)	2 (0.079)	8 x \emptyset 18 (0.709)	3,5 (7.716)
80 (3.15)	200 (7.874)	20 (0.787)	160 (6.299)	138 (5.433)	2 (0.079)	8 x \emptyset 18 (0.709)	4,5 (9.921)
100 (3.937)	220 (8.661)	20 (0.787)	180 (7.087)	158 (6.221)	2 (0.079)	8 x \emptyset 18 (0.709)	5,5 (12.13)
125 (4.921)	250 (9.843)	22 (0.866)	210 (8.268)	188 (7.402)	2 (0.079)	8 x \emptyset 18 (0.709)	8 (17.64)
150 (5.906)	285 (11.22)	22 (0.866)	240 (9.449)	212 (8.346)	2 (0.079)	8 x \emptyset 22 (0.866)	10,5 (23.15)
200 (7.874)	340 (13.39)	24 (0.945)	295 (11.61)	268 (10.55)	2 (0.079)	12 x \emptyset 22 (0.866)	16,5 (36.38)
250 (9.843)	405 (15.95)	26 (1.024)	355 (13.98)	320 (12.6)	2 (0.079)	12 x \emptyset 26 (1.024)	25 (55.12)
300 (11.81)	460 (18.11)	28 (1.102)	410 (16.14)	378 (14.88)	2 (0.079)	12 x \emptyset 26 (1.024)	35 (77.16)

Tab. 7: Maße - EN-Flansch PN 16. Alle Distanzwerte in Millimeter (in).

PN 16

DN	D	b	K	d	f	L	~ kg
25 (0.984)	115 (4.528)	18 (0.709)	85 (3.346)	68 (2.677)	2 (0.079)	4 x ø 14 (0.551)	1,5 (3.307)
32 (1.260)	140 (5.511)	18 (0.709)	100 (3.937)	78 (3.071)	2 (0.079)	4 x ø 18 (0.709)	2 (4.409)
40 (1.575)	150 (5.906)	18 (0.709)	100 (3.937)	88 (3.465)	2 (0.079)	4 x ø 18 (0.709)	2,5 (5.512)
50 (1.969)	165 (6.496)	20 (0.787)	125 (4.921)	102 (4.016)	2 (0.079)	4 x ø 18 (0.709)	3 (6.614)
65 (2.559)	185 (7.284)	22 (0.866)	145 (5.709)	122 (4.803)	2 (0.079)	8 x ø 18 (0.709)	4,5 (9.921)
80 (3.15)	200 (7.874)	24 (0.945)	160 (6.299)	138 (5.433)	2 (0.079)	8 x ø 18 (0.709)	5,5 (12.13)
100 (3.937)	235 (9.252)	24 (0.945)	190 (7.48)	162 (6.378)	2 (0.079)	8 x ø 22 (0.866)	7,5 (16.54)
125 (4.921)	270 (10.63)	26 (1.024)	220 (8.661)	188 (7.402)	2 (0.079)	8 x ø 26 (1.024)	11 (24.25)
150 (5.906)	300 (11.81)	28 (1.102)	250 (9.843)	218 (8.583)	2 (0.079)	8 x ø 26 (1.024)	14,5 (31.97)
200 (7.874)	360 (14.17)	30 (1.181)	310 (12.21)	278 (10.95)	2 (0.079)	12 x ø 26 (1.024)	22,5 (49.6)
250 (9.843)	425 (16.73)	32 (1.26)	370 (14.57)	335 (13.19)	2 (0.079)	12 x ø 30 (1.181)	33,5 (73.86)
300 (11.81)	485 (19.09)	34 (1.339)	430 (16.93)	395 (15.55)	2 (0.079)	16 x ø 30 (1.181)	46,5 (102.5)

Tab. 8: Maße - EN-Flansch PN 25. Alle Distanzwerte in Millimeter (in).

PN 25

DN	D	b	K	d	f	L	~ kg
25 (0.984)	115 (4.528)	18 (0.709)	85 (3.346)	68 (2.677)	2 (0.079)	4 x ø 14 (0.551)	1,5 (3.307)
32 (1.260)	140 (5.512)	18 (0.709)	100 (3.937)	78 (3.071)	2 (0.079)	4 x ø 18 (0.709)	2 (4.409)
40 (1.575)	150 (5.906)	18 (0.709)	110 (4.331)	88 (3.465)	2 (0.079)	4 x ø 18 (0.709)	2,5 (5.511)
50 (1.969)	165 (6.496)	20 (0.787)	125 (4.921)	102 (4.016)	2 (0.079)	4 x ø 18 (0.709)	3 (6.614)
65 (2.559)	185 (7.283)	22 (0.866)	145 (5.709)	122 (4.803)	2 (0.079)	8 x ø 18 (0.709)	4,5 (9.921)

DN	D	b	K	d	f	L	~ kg
80 (3.15)	200 (7.874)	24 (0.945)	160 (6.299)	138 (5.433)	2 (0.079)	8 x ø 18 (0.709)	5,5 (12.13)
100 (3.937)	235 (9.252)	24 (0.945)	190 (7.48)	162 (6.378)	2 (0.079)	8 x ø 22 (0.866)	7,5 (16.53)
125 (4.921)	270 (10.63)	26 (1.024)	220 (8.661)	188 (7.402)	2 (0.079)	8 x ø 26 (1.024)	11 (24.25)
150 (5.906)	300 (11.81)	28 (1.102)	250 (9.843)	218 (8.583)	2 (0.079)	8 x ø 26 (1.024)	14,5 (31.97)
200 (7.874)	375 (14.76)	36 (1.417)	320 (12.6)	285 (11.22)	2 (0.079)	12 x ø 30 (1.181)	29 (63.93)
250 (9.843)	450 (17.72)	38 (1.496)	385 (15.16)	345 (13.58)	2 (0.079)	12 x ø 33 (1.299)	44,5 (98.11)
300 (11.81)	515 (20.28)	42 (1.654)	450 (17.72)	410 (16.14)	2 (0.079)	16 x ø 33 (1.299)	64 (141.1)

Tab. 63: Maße - EN-Flansch PN 40. Alle Distanzwerte in Millimeter (in).

PN 63

DN	D	b	K	d	f	L	~ kg
25 (0.984)	140 (5.512)	24 (0.945)	100 (3.937)	68 (2.677)	2 (0.079)	4 x ø 18 (0.709)	2,5 (5.512)
30 (1.26)	155 (6.102)	24 (0.945)	110 (4.331)	78 (3.071)	2 (0.079)	4 x ø 22 (0.866)	3,5 (7.716)
40 (1.575)	170 (6.693)	26 (1.024)	125 (4.921)	88 (3.465)	2 (0.079)	4 x ø 22 (0.866)	4,5 (9.921)
50 (1.969)	180 (7.087)	26 (1.024)	135 (5.315)	102 (4.016)	2 (0.079)	4 x ø 22 (0.866)	5 (11.02)
60 (2.56)	205 (8.071)	26 (1.024)	160 (6.3)	122 (4.803)	2 (0.079)	8 x ø 22 (0.866)	6 (13.23)
80 (3.15)	215 (8.465)	28 (1.102)	170 (6.693)	138 (5.433)	2 (0.079)	8 x ø 22 (0.866)	7,5 (16.54)
100 (3.937)	250 (9.843)	30 (1.181)	200 (7.874)	162 (6.378)	2 (0.079)	8 x ø 26 (1.024)	10,5 (23.15)
125 (4.921)	295 (11.61)	34 (1.339)	240 (9.449)	188 (7.402)	2 (0.079)	8 x ø 30 (1.181)	16,5 (36.38)
150 (5.906)	345 (13.58)	36 (1.417)	280 (11.02)	218 (8.583)	2 (0.079)	8 x ø 33 (1.299)	24,5 (54.01)
200 (7.874)	415 (16.34)	42 (1.654)	345 (13.58)	285 (11.22)	2 (0.079)	12 x ø 36 (1.417)	40,5 (89.29)
250 (9.843)	470 (18.5)	46 (1.811)	400 (15.75)	345 (13.58)	3 (0.118)	12 x ø 36 (1.417)	58 (127.9)
300 (11.81)	530 (20.87)	52 (2.047)	460 (18.11)	410 (16.14)	2 (0.079)	16 x ø 36 (1.417)	83,5 (184.1)

Tab. 10: Maße - EN-Flansch PN 63. Alle Distanzwerte in Millimeter (in).

PN 100

DN	D	b	K	d	f	L	~ kg
25 (0.984)	140 (5.512)	24 (0.945)	100 (3.937)	68 (2.677)	2 (0.079)	4 x ø 18 (0.709)	2,5 (5.512)
32 (1.26)	155 (6.102)	24 (0.945)	110 (4.331)	78 (3.071)	2 (0.079)	4 x ø 22 (0.866)	3,5 (7.716)
40 (1.575)	170 (6.693)	26 (1.024)	125 (4.921)	88 (3.465)	2 (0.079)	4 x ø 22 (0.866)	4,5 (9.921)
50 (1.969)	195 (7.677)	28 (1.102)	145 (5.709)	102 (4.016)	2 (0.079)	4 x ø 26 (1.024)	6 (13.23)
65 (2.56)	220 (8.661)	30 (1.181)	170 (6.693)	122 (4.803)	2 (0.079)	8 x ø 26 (1.024)	8 (17.64)
80 (3.15)	230 (9.055)	32 (1.26)	180 (7.087)	138 (5.433)	2 (0.079)	8 x ø 26 (1.024)	9,5 (20.94)
100 (3.937)	265 (10.43)	36 (1.417)	210 (8.268)	162 (6.378)	2 (0.079)	8 x ø 30 (1.181)	14 (30.87)
125 (4.921)	315 (12.4)	40 (1.575)	250 (9.843)	188 (7.402)	2 (0.079)	8 x ø 33 (1.299)	22,5 (49.6)
150 (5.906)	355 (13.98)	44 (1.732)	290 (11.42)	218 (8.583)	2 (0.079)	12 x ø 33 (1.299)	30,5 (67.24)
200 (7.874)	430 (16.93)	52 (2.047)	360 (14.17)	285 (11.22)	2 (0.079)	12 x ø 36 (1.417)	54,5 (120.2)
250 (9.843)	505 (19.88)	60 (2.362)	430 (16.93)	345 (13.58)	2 (0.079)	12 x ø 39 (1.535)	87,5 (192.9)
300 (11.81)	585 (23.03)	68 (2.677)	500 (19.69)	410 (16.14)	2 (0.079)	16 x ø 42 (1.654)	131,5 (289.9)

Tab. 11: Maße - EN-Flansch PN 100. Alle Distanzwerte in Millimeter (in).

Class 300

DN	D	b	d	K	L	~ kg
1"	124 (4.882)	17,5 (0.689)	50,8 (2)	88,9 (3.5)	4 x ø 19,1 (0.752)	1,39 (3.064)
1¼"	133,4 (5.252)	19,1 (0.752)	63,5 (2.5)	98,6 (3.882)	4 x ø 19,1 (0.752)	1,79 (3.946)
1½"	155,4 (6.118)	20,6 (0.811)	73,2 (2.882)	114,3 (4.5)	4 x ø 22,4 (0.882)	2,66 (5.864)
2"	165,1 (6.5)	22,4 (0.882)	91,9 (3.618)	127 (5)	8 x ø 19,1 (0.752)	3,18 (7.011)
2½"	190,5 (7.5)	25,4 (1)	104,6 (4.118)	149,4 (5.882)	8 x ø 22,4 (0.882)	4,85 (10.69)
3"	209,5 (8.248)	28,4 (1.118)	127 (5)	168,1 (6.618)	8 x ø 22,4 (0.882)	6,81 (15.01)
3½"	228,6 (9)	30,2 (1.189)	139,7 (5.5)	184,2 (7.252)	8 x ø 22,4 (0.882)	8,71 (19.2)
4"	254 (10)	31,8 (1.252)	157,2 (6.189)	200,2 (7.882)	8 x ø 22,4 (0.882)	11,5 (25.35)
5"	279,4 (11)	35,1 (1.382)	185,7 (7.311)	235 (9.252)	8 x ø 22,4 (0.882)	15,6 (34.39)
6"	317,5 (12.5)	36,6 (1.441)	215,9 (8.5)	269,7 (10.62)	12 x ø 22,4 (0.882)	20,9 (46.08)
8"	381 (15)	41,1 (1.618)	269,7 (10.62)	330,2 (13)	12 x ø 25,4 (1)	34,3 (75.62)
10"	444,5 (17.5)	47,8 (1.882)	323,8 (12.75)	387,4 (15.25)	16 x ø 28,4 (1.118)	53,3 (117.5)

Tab. 13: Maße - ASME-Flansch Class 300. Alle Distanzwerte in Millimeter (in).

Class 600

DN	D	b	d	K	L	~ kg
1"	124 (4.882)	17,5 (0.689)	50,8 (2)	88,9 (3.5)	4 x ø 19,1 (0.752)	1,6 (3.527)
1¼"	133,4 (5.252)	20,6 (0.811)	63,5 (2.5)	98,6 (3.882)	4 x ø 19,1 (0.752)	2,23 (4.916)
1½"	155,4 (6.118)	22,4 (0.882)	73,2 (2.882)	114,3 (4.5)	4 x ø 22,4 (0.882)	3,25 (7.165)
2"	165,1 (6.5)	25,4 (1)	91,9 (3.618)	127 (5)	8 x ø 19,1 (0.752)	4,15 (9.15)
2½"	190,5 (7.5)	28,4 (1.118)	104,6 (4.118)	149,4 (5.882)	8 x ø 22,4 (0.882)	6,13 (13.51)
3"	209,6 (8.252)	31,8 (1.252)	127 (5)	168,1 (6.618)	8 x ø 22,4 (0.882)	8,44 (18.61)
3½"	228,6 (9)	35,1 (1.382)	139,7 (5.5)	184,2 (7.252)	8 x ø 25,4 (1)	11 (24.25)

DN	D	b	d	K	L	~ kg
1 1/2"	273,1 (10.75)	38,1 (1.5)	157,2 (6.189)	215,9 (8.5)	8 x ø 25,4 (1)	17,3 (38.14)
2"	330,2 (13)	44,5 (1.752)	185,7 (7.311)	266,7 (10.5)	8 x ø 28,4 (1.118)	29,4 (64.82)
2 1/2"	355,6 (14)	47,8 (1.882)	215,9 (8.5)	292,1 (11.5)	12 x ø 28,4 (1.118)	36,1 (79.59)
3"	419,1 (16.5)	55,6 (2.189)	269,7 (10.62)	349,3 (13.75)	12 x ø 31,8 (1.252)	58,9 (129.9)
4"	508 (20)	63,5 (2.5)	323,8 (12.75)	431,8 (17)	16 x ø 35,1 (1.382)	97,5 (215)

Tab. 14: Maße - ASME-Flansch Class 600. Alle Distanzwerte in Millimeter (in).

Class 900

DN	D	b	d	K	L	~ kg
1 1/2"	149,4 (5.882)	28,4 (1.118)	50,8 (2)	101,6 (4)	4 x ø 25,4 (1)	3,57 (7.871)
2"	158,8 (6.252)	28,4 (1.118)	63,5 (2.5)	111,3 (4.382)	4 x ø 25,4 (1)	4,14 (9.127)
2 1/2"	177,8 (7)	31,8 (1.252)	73,2 (2.882)	124 (4.882)	4 x ø 28,4 (1.118)	5,75 (12.68)
3"	215,9 (8.5)	38,1 (1.5)	91,9 (3.618)	165,1 (6.5)	8 x ø 25,4 (1)	10,1 (22.27)
3 1/2"	244,4 (9.622)	41,1 (1.618)	104,6 (4.118)	190,5 (7.5)	8 x ø 28,4 (1.118)	14 (30.86)
4"	241,3 (9.5)	38,1 (1.5)	127 (5)	190,5 (7.5)	8 x ø 25,4 (1)	13,1 (28.9)
4 1/2"	292,1 (11.5)	44,5 (1.752)	157,2 (6.19)	235 (9.252)	8 x ø 31,8 (1.252)	26,9 (59.3)
5"	349,3 (13.75)	50,8 (2)	185,7 (7.311)	279,4 (11)	8 x ø 35,1 (1.382)	36,5 (80.47)
6"	381 (15)	55,6 (2.19)	215,9 (8.5)	317,5 (12.5)	12 x ø 31,8 (1.252)	47,4 (104.5)
8"	469,9 (18.5)	63,5 (2.5)	269,7 (10.62)	393,7 (15.5)	12 x ø 38,1 (1.5)	82,5 (181.9)
10"	546,1 (21.5)	69,9 (2.752)	323,8 (12.75)	469,9 (18.5)	16 x ø 38,1 (1.5)	122 (269)

Tab. 15: Maße - ASME-Flansch Class 900. Alle Distanzwerte in Millimeter (in).

Class 1500

DN	D	b	d	K	L	~ kg
1"	149,4 (5.882)	28,4 (1.118)	50,8 (2)	101,6 (4)	4 x ø 25,4 (1)	3,57 (7.871)
1 1/4"	158,8 (6.252)	28,4 (1.118)	63,5 (2.5)	111,3 (4.382)	4 x ø 25,4 (1)	4,14 (9.127)
1 1/2"	177,8 (7)	31,8 (1.252)	73,2 (2.882)	124 (4.882)	4 x ø 28,4 (1.118)	5,75 (12.68)

DN	D	b	d	K	L	~ kg
2"	215,9 (8.5)	38,1 (1.5)	91,9 (3.618)	165,1 (6.5)	8 x ø 25,4 (1)	10,1 (22.27)
2½"	244,4 (9.622)	41,1 (1.618)	104,6 (4.118)	190,5 (7.5)	8 x ø 28,4 (1.118)	14 (30.87)
3"	266,7 (10.5)	47,8 (1.882)	127 (5)	203,2 (8)	8 x ø 31,8 (1.252)	19,1 (42.11)
4"	311,2 (12.25)	53,8 (2.118)	157,2 (6.19)	241,3 (9.5)	8 x ø 35,1 (1.382)	29,9 (65.92)
5"	374,7 (14.75)	73,2 (2.882)	185,7 (7.311)	292,1 (11.5)	8 x ø 41,1 (1.618)	58,4 (128.8)
6"	393,7 (15.5)	82,6 (3.252)	215,9 (8.5)	317,5 (12.5)	12 x ø 38,1 (1.5)	71,8 (158.3)
8"	482,6 (19)	91,9 (3.618)	269,7 (10.62)	393,7 (15.5)	12 x ø 44,5 (1.752)	122 (269)
10"	584,2 (23)	108 (4.252)	323,8 (12.75)	482,6 (19)	16 x ø 50,8 (2)	210 (463)

Tab. 16: Maße - ASME-Flansch Class 1500. Alle Distanzwerte in Millimeter (in).

Class 2500

DN	D	b	d	K	L	~ kg
1"	158,8 (6.252)	35,1 (1.382)	50,8 (2)	108 (4.252)	4 x ø 25,4 (1)	4,96 (10.94)
1¼"	184,2 (7.252)	38,1 (1.5)	63,5 (2.5)	130 (5.118)	4 x ø 28,4 (1.118)	7,35 (16.2)
1½"	203,2 (8)	44,5 (1.752)	73,2 (2.882)	146,1 (5.752)	4 x ø 31,8 (1.252)	10,4 (22.93)
2"	235 (9.252)	50,8 (2)	91,9 (3.618)	171,5 (6.752)	8 x ø 28,4 (1.118)	15,6 (34.39)
2½"	266,7 (10.5)	57,2 (2.252)	104,6 (4.118)	196,9 (7.752)	8 x ø 31,8 (1.252)	22,6 (49.83)
3"	304,8 (12)	66,5 (2.618)	127 (5)	228,6 (9)	8 x ø 35,1 (1.382)	34,8 (76.72)
4"	355,6 (14)	76,2 (3)	157,2 (6.2)	273,1 (10.75)	8 x ø 41,1 (1.618)	53,9 (118.8)
5"	419,1 (16.5)	91,9 (3.618)	185,7 (7.311)	323,8 (12.75)	8 x ø 47,8 (1.882)	90,8 (200.2)
6"	482,6 (19)	108 (4.252)	215,9 (8.5)	368,3 (14.5)	12 x ø 53,8 (2.118)	141 (310.9)
8"	552,5 (21.75)	127 (5)	269,7 (10.62)	438,2 (17.25)	12 x ø 53,8 (2.118)	214 (471.8)
10"	673,1 (26.5)	165,1 (6.5)	323,8 (12.75)	539,8 (21.25)	12 x ø 66,5 (2.618)	411 (906.1)

Tab. 17: Maße - ASME-Flansch Class 2500. Alle Distanzwerte in Millimeter (in).

2.4 JIS-Flansche (B 2210-1984)

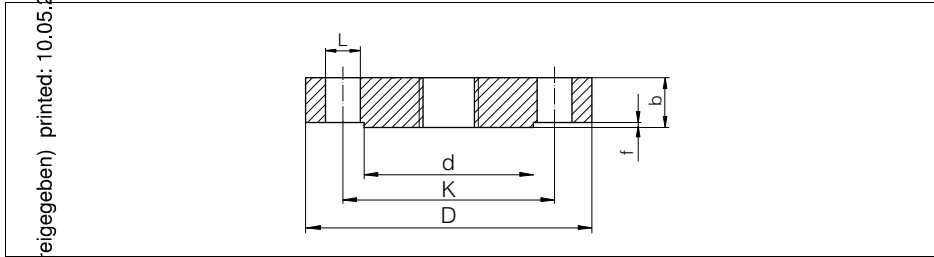


Abb. 4: Maße - JIS-Flansch (Regular Flange)

L Bohrungsdurchmesser (Anzahl der Bohrungen)

d Durchmesser der Dichtleiste

K Lochkreisdurchmesser

D Flanschkreisdurchmesser

b Gesamtdicke des Flansches

f Dichtleistenhöhe

10 X

DN	D	b	K	d	f	L
25 (0.984)	125 (4.921)	14 (0.551)	90 (3.543)	67 (2.638)	1 (0.039)	4 x ø 19 (0.748)
35 (1.26)	135 (5.315)	16 (0.63)	100 (3.937)	76 (2.992)	2 (0.079)	4 x ø 19 (0.748)
45 (1.575)	140 (5.512)	16 (0.63)	105 (4.134)	81 (3.189)	2 (0.079)	4 x ø 19 (0.748)
55 (1.969)	155 (6.102)	16 (0.63)	120 (4.724)	96 (3.78)	2 (0.079)	4 x ø 19 (0.748)
65 (2.56)	175 (6.89)	18 (0.709)	140 (5.512)	116 (4.567)	2 (0.079)	4 x ø 19 (0.748)
80 (3.15)	185 (7.284)	18 (0.709)	150 (5.906)	126 (4.961)	2 (0.079)	8 x ø 19 (0.748)
100 (3.937)	210 (8.268)	18 (0.709)	175 (6.9)	151 (5.945)	2 (0.079)	8 x ø 19 (0.748)
125 (4.921)	250 (9.843)	20 (0.787)	210 (8.268)	182 (7.165)	2 (0.079)	8 x ø 23 (0.906)
150 (5.906)	280 (11.02)	22 (0.866)	240 (9.449)	212 (8.347)	2 (0.079)	8 x ø 23 (0.906)
200 (7.874)	330 (12.99)	22 (0.866)	290 (11.42)	262 (10.32)	2 (0.079)	12 x ø 23 (0.906)
250 (9.843)	400 (15.75)	24 (0.945)	355 (13.98)	324 (12.76)	2 (0.079)	12 x ø 25 (0.984)
300 (11.81)	445 (17.52)	24 (0.945)	400 (15.75)	368 (14.49)	3 (0.118)	16 x ø 25 (0.984)

Tab. 18: Maße - JIS-Flansch 10 K (B 2210 - 1984) Regular Flange. Alle Distanzwerte in Millimeter (in).

2.5 GOST-Flansche (GOST 12815-80)

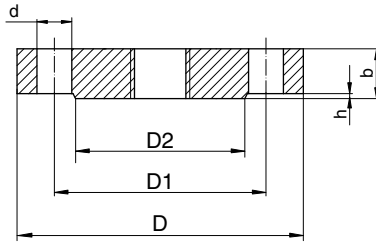


Abb. 5: Maße - GOST-Flansch (GOST 12815-80, Modification 1)

- D1 Bohrungsdurchmesser (Anzahl der Bohrungen)
- D2 Durchmesser der Dichtleiste
- D1 Lochkreisdurchmesser
- Flanschdurchmesser
- Gesamtdicke des Flansches
- Dichtleistenhöhe

MAN 1000251976 ML (released | freigegeben) printed: 10.05.2016

DN 16

DN	D	D1	D2	b	h	d
25 (0.984)	115 (4.528)	85 (3.347)	68 (2.677)	12 (0.472)	2 (0.079)	4 x ø 14 (0.551)
32 (1.26)	135 (5.315)	100 (3.937)	78 (3.071)	13 (0.512)	2 (0.079)	4 x ø 18 (0.709)
40 (1.575)	145 (5.709)	110 (4.331)	88 (3.465)	13 (0.512)	3 (0.118)	4 x ø 18 (0.709)
50 (1.969)	160 (6.299)	125 (4.921)	102 (4.016)	13 (0.512)	3 (0.118)	4 x ø 18 (0.709)
65 (2.56)	180 (7.087)	145 (5.709)	122 (4.803)	15 (0.591)	3 (0.118)	4 x ø 18 (0.709)
80 (3.15)	195 (7.677)	160 (6.299)	133 (5.236)	17 (0.669)	3 (0.118)	8 x ø 18 (0.709)
100 (3.937)	215 (8.465)	180 (7.087)	158 (6.221)	17 (0.669)	3 (0.118)	8 x ø 18 (0.709)
125 (4.921)	245 (9.646)	210 (8.268)	184 (7.244)	19 (0.748)	3 (0.118)	8 x ø 18 (0.709)
150 (5.906)	280 (11.02)	240 (9.449)	212 (8.347)	19 (0.748)	3 (0.118)	8 x ø 22 (0.866)
200 (7.874)	335 (13.19)	295 (11.61)	268 (10.55)	21 (0.827)	3 (0.118)	12 x ø 22 (0.866)

33784-DE-080509

DN	D	D ₁	D ₂	b	h	d
25 (0.984)	405 (15.95)	355 (13.98)	320 (12.6)	23 (0.906)	3 (0.118)	12 x ø 26 (1.024)

Tab. 19: Maße - GOST-Flansch PN 16. Alle Distanzwerte in Millimeter (in).

PN 25

DN	D	D ₁	D ₂	b	h	d
25 (0.984)	115 (4.528)	85 (3.347)	68 (2.677)	14 (0.551)	2 (0.079)	4 x ø 14 (0.551)
32 (1.26)	135 (5.315)	100 (3.937)	78 (3.071)	16 (0.63)	2 (0.079)	4 x ø 18 (0.709)
40 (1.575)	145 (5.709)	110 (4.331)	88 (3.465)	16 (0.63)	3 (0.118)	4 x ø 18 (0.709)
50 (1.969)	160 (6.299)	125 (4.921)	102 (4.016)	17 (0.669)	3 (0.118)	4 x ø 18 (0.709)
63 (2.559)	180 (7.087)	145 (5.709)	122 (4.803)	19 (0.748)	3 (0.118)	8 x ø 18 (0.709)
80 (3.15)	195 (7.677)	160 (6.299)	133 (5.236)	19 (0.748)	3 (0.118)	8 x ø 18 (0.709)
100 (3.937)	230 (9.055)	190 (7.48)	158 (6.221)	21 (0.827)	3 (0.118)	8 x ø 22 (0.866)
125 (4.921)	270 (10.63)	220 (8.661)	184 (7.244)	23 (0.906)	3 (0.118)	8 x ø 26 (1.024)
150 (5.906)	300 (11.81)	250 (9.843)	212 (8.347)	25 (0.984)	3 (0.118)	8 x ø 26 (1.024)
200 (7.874)	360 (14.17)	310 (12.21)	278 (10.95)	27 (1.063)	3 (0.118)	12 x ø 26 (1.024)
250 (9.843)	425 (16.73)	370 (14.57)	335 (13.19)	29 (1.142)	3 (0.118)	12 x ø 30 (1.181)

Tab. 20: Maße - GOST-Flansch PN 25. Alle Distanzwerte in Millimeter (in).

PN 40

DN	D	D ₁	D ₂	b	h	d
25 (0.984)	115 (4.528)	85 (3.347)	68 (2.677)	14 (0.551)	2 (0.079)	4 x ø 14 (0.551)
32 (1.26)	135 (5.315)	100 (3.937)	78 (3.071)	16 (0.63)	2 (0.079)	4 x ø 18 (0.709)
40 (1.575)	145 (5.709)	110 (4.331)	88 (3.465)	16 (0.63)	3 (0.118)	4 x ø 18 (0.709)
50 (1.969)	160 (6.3)	125 (4.921)	102 (4.016)	17 (0.669)	3 (0.118)	4 x ø 18 (0.709)

PL (released freigegeben) printed: 10.05.2016

DN	D	D ₁	D ₂	b	h	d
65 (2.559)	180 (7.087)	145 (5.709)	122 (4.803)	19 (0.748)	3 (0.118)	8 x ø 18 (0.709)
80 (3.15)	195 (7.677)	160 (6.299)	133 (5.236)	21 (0.827)	3 (0.118)	8 x ø 18 (0.709)
100 (3.937)	230 (9.055)	190 (7.480)	158 (6.221)	23 (0.906)	3 (0.118)	8 x ø 22 (0.866)
125 (4.921)	270 (10.63)	220 (8.661)	184 (7.244)	25 (0.984)	3 (0.118)	8 x ø 26 (1.024)
150 (5.906)	300 (11.81)	250 (9.843)	212 (8.347)	27 (1.063)	3 (0.118)	8 x ø 26 (1.024)
200 (7.874)	375 (14.76)	320 (12.6)	285 (11.22)	35 (1.378)	3 (0.118)	12 x ø 30 (1.181)
250 (9.843)	445 (17.52)	385 (15.16)	345 (13.58)	39 (1.535)	3 (0.118)	12 x ø 33 (1.299)

Tab. 21: Maße - GOST-Flansch PN 40. Alle Distanzwerte in Millimeter (in).

PN 63

MAN 1090251976-ME- Version: -

DN	D	D ₁	D ₂	b	h	d
25 (0.984)	135 (5.315)	100 (3.937)	68 (2.677)	20 (0.787)	2 (0.079)	4 x ø 18 (0.709)
32 (1.26)	150 (5.906)	110 (4.331)	78 (3.071)	21 (0.827)	2 (0.079)	4 x ø 22 (0.866)
40 (1.575)	165 (6.496)	125 (4.921)	88 (3.465)	21 (0.827)	3 (0.118)	4 x ø 22 (0.866)
50 (1.969)	175 (6.89)	135 (5.315)	102 (4.016)	23 (0.906)	3 (0.118)	4 x ø 22 (0.866)
65 (2.559)	200 (7.874)	160 (6.299)	122 (4.803)	25 (0.984)	3 (0.118)	8 x ø 22 (0.866)
80 (3.15)	210 (8.268)	170 (6.693)	133 (5.236)	27 (1.063)	3 (0.118)	8 x ø 22 (0.866)
100 (3.937)	250 (9.843)	200 (7.874)	158 (6.221)	29 (1.142)	3 (0.118)	8 x ø 26 (1.024)
125 (4.921)	295 (11.61)	240 (9.449)	184 (7.244)	33 (1.3)	3 (0.118)	8 x ø 30 (1.181)
150 (5.906)	340 (13.39)	280 (11.02)	212 (8.347)	35 (1.378)	3 (0.118)	8 x ø 33 (1.299)
200 (7.874)	405 (15.95)	345 (13.58)	285 (11.22)	41 (1.614)	3 (0.118)	12 x ø 36 (1.417)
250 (9.843)	470 (18.5)	400 (15.75)	345 (13.58)	45 (1.772)	3 (0.118)	12 x ø 36 (1.417)

Tab. 22: Maße - GOST-Flansch PN 63. Alle Distanzwerte in Millimeter (in).

PN 100

DN	D	D ₁	D ₂	b	h	d
25 (0.984)	135 (5.315)	100 (3.937)	68 (2.677)	22 (0.866)	2 (0.079)	4 x ø 18 (0.709)
32 (1.26)	150 (5.906)	110 (4.331)	78 (3.071)	22 (0.866)	2 (0.079)	4 x ø 22 (0.866)
40 (1.575)	165 (6.496)	125 (4.921)	88 (3.465)	23 (0.906)	3 (0.118)	4 x ø 22 (0.866)
50 (1.969)	195 (7.677)	145 (5.709)	102 (4.016)	25 (0.984)	3 (0.118)	4 x ø 26 (1.024)
65 (2.56)	220 (8.661)	170 (6.693)	122 (4.803)	29 (1.142)	3 (0.118)	8 x ø 26 (1.024)
80 (3.15)	230 (9.055)	180 (7.087)	133 (5.236)	31 (1.221)	3 (0.118)	8 x ø 26 (1.024)
100 (3.937)	265 (10.43)	210 (8.268)	158 (6.221)	35 (1.378)	3 (0.118)	8 x ø 30 (1.181)
125 (4.921)	310 (12.21)	250 (9.843)	184 (7.244)	39 (1.535)	3 (0.118)	8 x ø 33 (1.299)
150 (5.906)	350 (13.78)	290 (11.42)	212 (8.347)	43 (1.693)	3 (0.118)	12 x ø 33 (1.299)
200 (7.874)	430 (16.93)	360 (14.17)	285 (11.22)	51 (2.008)	3 (0.118)	12 x ø 36 (1.417)
250 (9.843)	500 (19.69)	430 (16.93)	345 (13.58)	57 (2.244)	3 (0.118)	12 x ø 39 (1.535)

Tab. 1003: Maße - GOST-Flansch PN 100. Alle Distanzwerte in Millimeter (in).

3 Druck-Temperatur-Tabellen

3.1 Druck-Temperatur-Tabelle - EN-Flansche

Die Werte beziehen sich auf Flansche aus dem Werkstoff 316L.

PN	16	25	40	63	100
RT	16 (232.1)	25 (362.6)	40 (580.2)	63 (913.7)	100 (1450)
50 °C (122 °F)	15,6 (226.3)	24,4 (353.9)	39,1 (567.1)	61,1 (886.2)	97,8 (1419)
100 °C (212 °F)	14,2 (206)	22,2 (322)	35,6 (516.3)	56 (812.2)	88,9 (1289)
150 °C (302 °F)	12,8 (185.7)	20 (290.1)	32 (464.1)	50,4 (731)	80 (1160)
200 °C (392 °F)	11,7 (169.7)	18,3 (265.4)	29,3 (425)	46,2 (670.1)	73,3 (1063)
250 °C (482 °F)	10,9 (158.1)	17 (246.6)	27,2 (394.5)	42,8 (620.8)	68 (986.3)
300 °C (572 °F)	10,3 (149.4)	16,1 (233.5)	25,8 (374.2)	40,6 (588.9)	64,4 (934)
350 °C (662 °F)	9,9 (143.6)	15,4 (223.4)	24,7 (358.2)	38,9 (564.2)	61,8 (896.3)
400 °C (752 °F)	9,6 (139.2)	15 (217.6)	24 (348.1)	37,8 (548.2)	60 (870.2)

Tab. 24: Druck-Temperatur-Tabelle - EN-Flansche. Alle Angaben in bar (psig).

RT Temperaturbereich -10 ... +50 °C

3.2 Druck-Temperatur-Tabelle - ASME-Flansche

Die Werte beziehen sich auf Flansche aus dem Werkstoff 316L.

Class	150	300	600	900	1500	2500
RT	15,9 (230.6)	41,4 (600.5)	82,7 (1200)	124,1 (1800)	206,8 (2999)	344,7 (5000)
50 °C (122 °F)	15,3 (221.9)	40 (580.2)	80 (1160)	120,1 (1742)	200,1 (2902)	333,5 (4837)
100 °C (212 °F)	13,3 (192.9)	34,8 (504.7)	69,6 (1010)	104,4 (1514)	173,9 (2522)	289,9 (4205)
150 °C (302 °F)	12 (174.1)	31,4 (455.4)	62,8 (910.8)	94,2 (1366)	157 (2277)	261,6 (3794)
200 °C (392 °F)	11,2 (162.4)	29,2 (423.5)	58,3 (845.6)	87,5 (1269)	145,8 (2115)	243 (3524)
250 °C (482 °F)	10,5 (152.3)	27,5 (398.9)	54,9 (796.3)	82,4 (1195)	137,3 (1991)	228,9 (3320)
300 °C (572 °F)	10 (145)	26,1 (378.6)	52,1 (755.7)	78,2 (1134)	130,3 (1890)	217,2 (3150)
325 °C (617 °F)	9,3 (134.9)	25,5 (369.9)	51 (739.7)	76,4 (1108)	127,4 (1848)	212,3 (3079)
350 °C (662 °F)	8,4 (121.8)	25,1 (364.1)	50,1 (726.6)	75,2 (1091)	125,4 (1819)	208,9 (3030)

Class	150	300	600	900	1500	2500
75 °C (107 °F)	7,4 (107.3)	24,8 (359.7)	49,5 (717.9)	74,3 (1078)	123,8 (1796)	206,3 (2992)
100 °C (212 °F)	6,5 (94.28)	24,3 (352.4)	48,6 (704.9)	72,9 (1057)	121,5 (1762)	202,5 (2937)

Tab. 25: Druck-Temperatur-Tabelle - ASME-Flansche. Alle Angaben in bar (psig).

RT Temperaturbereich -29 ... +38 °C

3.3 Druck-Temperatur-Tabelle - GOST-Flansche

Die Werte beziehen sich auf Flansche aus dem Werkstoff 316L.

PN 25

Temperatur	250 °C (482 °F)	300 °C (572 °F)	350 °C (662 °F)	400 °C (752 °F)
DN 100	25 (362.6)	25 (362.6)	25 (362.6)	25 (362.6)
DN 125	25 (362.6)	25 (362.6)	25 (362.6)	25 (362.6)
DN 150	25 (362.6)	39,4 (571.5)	25 (362.6)	25 (362.6)
DN 200	25 (362.6)	25 (362.6)	25 (362.6)	25 (362.6)
DN 250	25 (362.6)	25 (362.6)	25 (362.6)	24,9 (361.1)

Tab. 26: Druck-Temperatur-Tabelle - GOST-Flansche PN 25. Alle Angaben in bar (psig).

PN 40

Temperatur	250 °C (482 °F)	300 °C (572 °F)	350 °C (662 °F)	400 °C (752 °F)
DN 100	40 (580.2)	40 (580.2)	40 (580.2)	39,5 (572.9)
DN 125	40 (580.2)	40 (580.2)	39,5 (572.9)	38,4 (557)
DN 150	40 (580.2)	39,4 (571.5)	37,7 (546.8)	36,7 (532.3)
DN 200	40 (580.2)	40 (580.2)	40 (580.2)	40 (580.2)
DN 250	39,2 (568.6)	37,2 (539.5)	35,7 (517.8)	34,6 (501.8)

Tab. 27: Druck-Temperatur-Tabelle - GOST-Flansche PN 40. Alle Angaben in bar (psig).

PN 63

Temperatur	250 °C (482 °F)	300 °C (572 °F)	350 °C (662 °F)	400 °C (752 °F)
DN 100	63 (913.7)	63 (913.7)	63 (913.7)	63 (913.7)
DN 125	63 (913.7)	63 (913.7)	63 (913.7)	63 (913.7)
DN 150	63 (913.7)	63 (913.7)	63 (913.7)	62,5 (906.5)
DN 200	63 (913.7)	63 (913.7)	60,7 (880.4)	59 (855.7)
DN 250	63 (913.7)	60,3 (874.6)	57,8 (838.3)	56,2 (815.1)

Tab. 28: Druck-Temperatur-Tabelle - GOST-Flansche PN 63. Alle Angaben in bar (psig).

PN 100

Temperatur	250 °C (482 °F)	300 °C (572 °F)	350 °C (662 °F)	400 °C (752 °F)
DN 100	100 (1450)	100 (1450)	100 (1450)	98 (1421)
DN 125	100 (1450)	100 (1450)	97,8 (1419)	94,9 (1376)
DN 150	99,7 (1446)	94,5 (1371)	90,6 (1314)	88 (1276)
DN 200	100 (1450)	96,6 (1401)	92,6 (1343)	90 (1305)
DN 250	94,3 (1368)	89,4 (1297)	85,7 (1243)	83,2 (1207)

Tab. 29: Druck-Temperatur-Tabelle - GOST-Flansche PN 100. Alle Angaben in bar (psig).

PN 160

Temperatur	100 °C (212 °F)	150 °C (302 °F)	200 °C (392 °F)	250 °C (482 °F)	300 °C (572 °F)	350 °C (662 °F)	400 °C (752 °F)
DN 50	160 (2321)	160 (2321)	153,5 (2226)	142,3 (2064)	134,9 (1957)	129,3 (1875)	125,6 (1822)
DN 65	160 (2321)	160 (2321)	152,8 (2216)	141,7 (2055)	134,2 (1946)	128,7 (1867)	125 (1813)
DN 80	160 (2321)	160 (2321)	154,6 (2242)	143,4 (2080)	135,9 (1971)	130,3 (1890)	125,6 (1822)
DN 100	160 (2321)	146,2 (2121)	134,0 (1944)	124,3 (1803)	117,8 (1709)	112,9 (1638)	109,7 (1591)
DN 125	155 (2248)	140,2 (2033)	128,5 (1864)	119,2 (1729)	112,9 (1638)	108,3 (1571)	105,1 (1524)
DN 150	160 (2321)	151 (2190)	138,4 (2007)	128,3 (1861)	121,6 (1764)	116,6 (1691)	113,2 (1642)
DN 200	160 (2321)	150,6 (2184)	138 (2002)	128 (1857)	121,3 (1759)	116,3 (1687)	112,9 (1638)
DN 250	157,8 (2289)	142,7 (2070)	130,8 (1897)	121,3 (1759)	115 (1668)	110,2 (1598)	107 (1552)

Tab. 30: Druck-Temperatur-Tabelle - GOST-Flansche PN 160. Alle Angaben in bar (psig).

MAN 1000251976-MLU-Verisipn. - Status: RL (released / freigegeben) printed: 10-05-2016

MAN 1000251976 ML Version: - Status: RL (released | freigegeben) printed: 10.05.2016

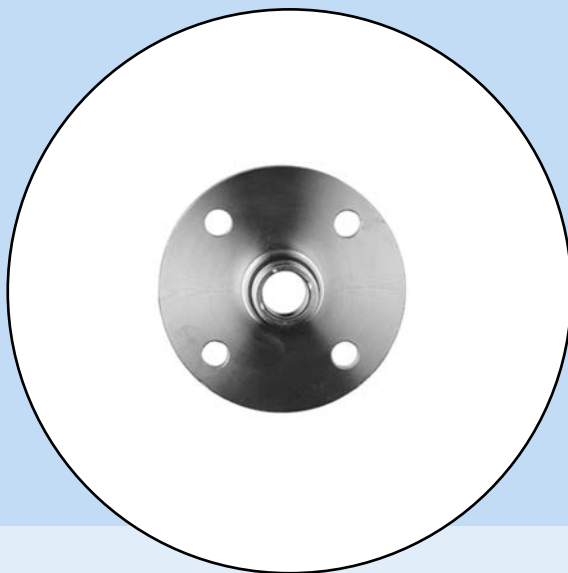
The smart choice
of Fluid Control Systems
www.buerkert.com

bürkert
FLUID CONTROL SYSTEMS

Technische Änderungen vorbehalten

33784-DE-080509

Notice complémentaire



**Brides selon DIN - EN -
ASME - JIS**

Caractéristiques techniques

1 Description de l'appareil

1.1 Spécifications

Les brides décrites ici sont des brides filetées avec portée de joint et peuvent être livrées avec un taraudage de G 1 ou de G 1½.

Les indications de cette notice se rapportent à des brides en 316L. Ce matériau 316L correspond à 1.4404 ou à 1.4435.

Les brides sont disponibles dans plusieurs versions selon les standards suivants :

DIN - Deutsches Institut für Normung (DIN 2501) - Institut allemand de normalisation

EN - Norme européenne (NE 1092-1)

ASME - American Society of Mechanical Engineers (ANSI B 16.5)

JIS - Japanese Industrial Standard (B 2210-1984)

2 Encombrement

2.1 Brides DIN (DIN 2501)

Released | freigegeben) printed: 10.05.2016
 Version:

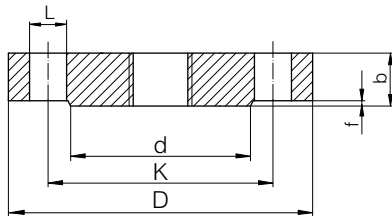


Fig. 1: Encombrement - bride DIN DIN 2501 (portée de joint DIN 2526 forme C)

- L Diamètre du perçage (nombre de perçages)
- d Diamètre de la portée de joint
- K Diamètre de perçage des trous
- D Diamètre de la bride
- b Epaisseur totale de la bride
- f Hauteur de la portée de joint

PN10

DN	D	b	K	d	f	L	~kg
25	115	16	85	68	2	4xø14	1,23
32	140	16	100	78	2	4xø18	1,80
40	150	16	110	88	3	4xø18	2,09
50	165	18	125	102	3	4xø18	2,88
65	185	18	145	122	3	4xø18	3,66
80	200	20	160	138	3	8xø18	4,83
100	220	20	180	158	3	8xø18	5,75
125	250	22	210	188	3	8xø18	8,59
150	285	22	240	212	3	8xø22	10,6
175	316	24	270	242	3	8xø22	14,3
200	340	24	295	268	3	8xø22	16,9
250	395	26	350	320	3	12xø22	24,7
300	445	26	400	370	4	12xø22	31,9

Fig. 2: Encombrement - Bride DIN PN 10

PN16

DN	D	b	K	d	f	L	~kg
25	115	16	85	68	2	4xø14	1,23
32	140	16	100	78	2	4xø18	1,80
40	150	16	110	88	3	4xø18	2,09
50	165	18	125	102	3	4xø18	2,88
65	185	18	145	122	3	4xø18	3,66
80	200	20	160	138	3	8xø18	4,83
100	220	20	180	158	3	8xø18	5,75
125	250	22	210	188	3	8xø18	8,59
150	285	22	240	212	3	8xø22	10,6
175	316	24	270	242	3	8xø22	14,3
200	340	24	295	268	3	12xø22	16,5
250	405	26	355	320	3	12xø26	25,6
300	460	28	410	378	4	12xø26	36,1

Fig. 3: Encombremment - Bride DIN PN 16

PN25

DN	D	b	K	d	f	L	~kg
25	115	18	85	68	2	4xø14	1,38
32	140	18	100	78	2	4xø18	2,03
40	150	18	100	88	3	4xø18	2,35
50	165	20	125	102	3	4xø18	3,20
65	185	22	145	122	3	8xø18	4,33
80	200	24	160	138	3	8xø18	5,94
100	235	24	190	162	3	8xø22	7,64
125	270	26	220	188	3	8xø26	11,0
150	300	28	250	218	3	8xø26	14,7
175	330	28	280	248	3	12xø26	17,6
200	360	30	310	278	3	12xø26	22,7
250	425	32	370	335	3	16xø30	34,2
300	485	34	430	395	4	16xø30	47,3

Fig. 4: Encombremment - Bride DIN PN 25

PN40

DN	D	b	K	d	f	L	~kg
25	115	18	85	68	2	4xø14	1,38
32	140	18	100	78	2	4xø18	2,03
40	150	18	110	88	3	4xø18	2,35
50	165	20	125	102	3	4xø18	3,20
65	185	22	145	122	3	8xø18	4,33
80	200	24	160	138	3	8xø18	5,94
100	235	24	190	162	3	8xø22	7,64
125	270	26	220	188	3	8xø26	11,0
150	300	28	250	218	3	8xø26	14,7
175	350	32	295	260	3	12xø30	22,4
200	375	34	320	285	3	12xø30	27,6
250	450	38	385	345	3	12xø33	44,5
300	515	42	450	410	4	16xø33	64,3

Fig. 5: Encombremment - Bride DIN PN 40

PN64

DN	D	b	K	d	f	L	~kg
25	140	24	100	68	2	4xø18	2,65
32	155	24	110	78	2	4xø22	3,24
40	170	26	125	88	3	4xø22	4,09
50	180	26	135	102	3	4xø22	4,51
65	205	26	160	122	3	8xø22	5,71
80	215	28	170	138	3	8xø22	6,92
100	250	30	200	162	3	8xø26	10,1
125	295	34	240	188	3	8xø30	16,0
150	345	36	280	218	3	8xø33	23,5
175	375	40	310	260	3	12xø33	30,8
200	415	42	345	285	3	12xø36	39,7
250	470	46	400	345	3	12xø36	57,4
300	530	52	460	410	4	16xø36	81,0

Fig. 6: Encombremment - Bride DIN PN 64

PN100

DN	D	b	K	d	f	L	~kg
25	140	24	100	68	2	4xø18	2,65
32	155	24	110	78	2	4xø22	3,24
40	170	26	125	88	3	4xø22	4,09
50	195	28	145	102	3	4xø26	5,84
65	220	30	170	122	3	8xø26	8,03
80	230	32	180	138	3	8xø26	9,43
100	265	36	210	162	3	8xø30	14,3
125	315	40	250	188	3	8xø33	22,6
150	355	44	290	218	3	12xø33	31,8
175	385	48	320	260	3	12xø33	41,3
200	430	52	360	285	3	12xø36	56,1
250	505	60	430	345	3	12xø39	89,6
300	585	68	500	410	4	16xø42	119

Fig. 7. Encombrement - Bride DIN PN 100

2.2 Brides EN (EN 1092-1)

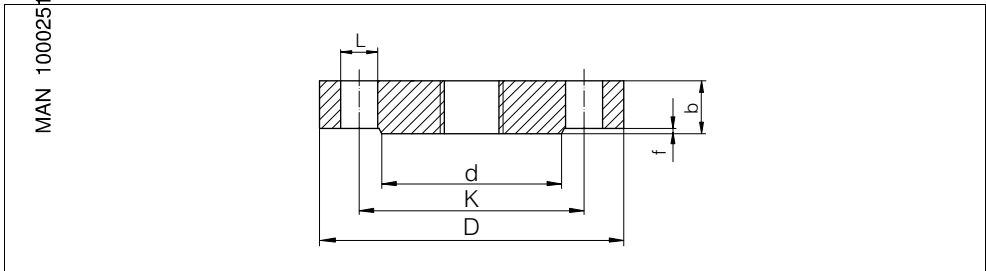


Fig. 8. Encombrement - Bride EN EN 1092-1 (portée de joint B1)

- L Diamètre du perçage (nombre de perçages)
- d Diamètre de la portée de joint
- K Diamètre de perçage des trous
- D Diamètre de la bride
- b Epaisseur totale de la bride
- f Hauteur de la portée de joint

PN16

10.05.2010	DN	D	b	K	d	f	L	~kg
printed	25	115	18	85	68	2	4xø14	1,50
	32	140	18	100	78	2	4xø18	2,00
	40	150	18	110	88	2	4xø18	2,50
	50	165	18	125	102	2	4xø18	2,90
	65	185	18	145	122	2	8xø18	3,50
	80	200	20	160	138	2	8xø18	4,50
	100	220	20	180	158	2	8xø18	5,50
	125	250	22	210	188	2	8xø18	8,00
	150	285	22	240	212	2	8xø22	10,5
	200	340	24	295	268	2	12xø22	16,5
	250	405	26	355	320	2	12xø26	25,0
	300	460	28	410	378	2	12xø26	35,0

Fig. 9: Encombremment - Bride EN PN 16

PN25

1000251976	DN	D	b	K	d	f	L	~kg
MAN	25	115	18	85	68	2	4xø14	1,50
	32	140	18	100	78	2	4xø18	2,00
	40	150	18	100	88	2	4xø18	2,50
	50	165	20	125	102	2	4xø18	3,00
	65	185	22	145	122	2	8xø18	4,50
	80	200	24	160	138	2	8xø18	5,50
	100	235	24	190	162	2	8xø22	7,50
	125	270	26	220	188	2	8xø26	11,0
	150	300	28	250	218	2	8xø26	14,5
	200	360	30	310	278	2	12xø26	22,5
	250	425	32	370	335	2	12xø30	33,5
	300	485	34	430	395	2	16xø30	46,5

Fig. 10: Encombremment - Bride EN PN 25

PN40

DN	D	b	K	d	f	L	~kg
25	115	18	85	68	2	4xø14	1,50
32	140	18	100	78	2	4xø18	2,00
40	150	18	110	88	2	4xø18	2,50
50	165	20	125	102	2	4xø18	3,00
65	185	22	145	122	2	8xø18	4,50
80	200	24	160	138	2	8xø18	5,50
100	235	24	190	162	2	8xø22	7,50
125	270	26	220	188	2	8xø26	11,0
150	300	28	250	218	2	8xø26	14,5
200	375	36	320	285	2	12xø30	29,0
250	450	38	385	345	2	12xø33	44,5
300	515	42	450	410	2	16xø33	64,0

Fig. 11: Encombrement - Bride EN PN 40

PN63

DN	D	b	K	d	f	L	~kg
25	140	24	100	68	2	4xø18	2,50
32	155	24	110	78	2	4xø22	3,50
40	170	26	125	88	2	4xø22	4,50
50	180	26	135	102	2	4xø22	5,00
65	205	26	160	122	2	8xø22	6,00
80	215	28	170	138	2	8xø22	7,50
100	250	30	200	162	2	8xø26	10,5
125	295	34	240	188	2	8xø30	16,5
150	345	36	280	218	2	8xø33	24,5
200	415	42	345	285	2	12xø36	40,5
250	470	46	400	345	2	12xø36	58,0
300	530	52	460	410	2	16xø36	83,5

Fig. 12: Encombrement - Bride EN PN 63

PN100

DN	D	b	K	d	f	L	~kg
25	140	24	100	68	2	4xø18	2,50
32	155	24	110	78	2	4xø22	3,50
40	170	26	125	88	2	4xø22	4,50
50	195	28	145	102	2	4xø26	6,00
65	220	30	170	122	2	8xø26	8,00
80	230	32	180	138	2	8xø26	9,50
100	265	36	210	162	2	8xø30	14,0
125	315	40	250	188	2	8xø33	22,5
150	355	44	290	218	2	12xø33	30,5
200	430	52	360	285	2	12xø36	54,5
250	505	60	430	345	2	12xø39	87,5
300	585	68	500	410	2	16xø42	131,5

Fig. 13: Encombremment - Bride EN PN 100

2.3 Brides ASME (ASME B 16.5)

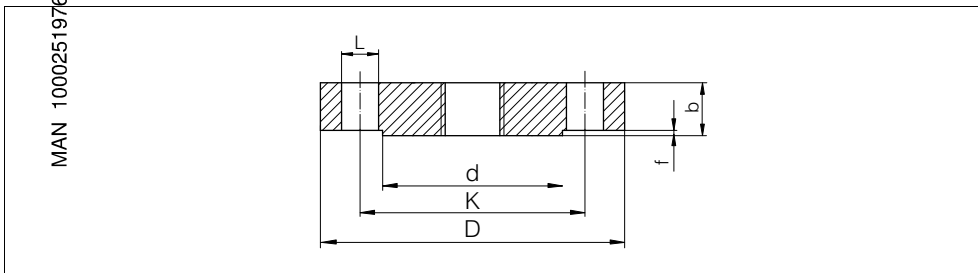


Fig. 14: Encombremment - Bride ASME B 16.5 (portée de joint RF)

L Diamètre du perçage (nombre de perçages)

d Diamètre de la portée de joint

K Diamètre de perçage des trous

D Diamètre de la bride

b Epaisseur totale de la bride

f Hauteur de la portée de joint 150 lb/300 lb : 1,6 mm (0.06 in) ou à partir de 600 lb : 6,4 mm (0.25 in)

Class 150

DN	D	b	d	K	L	~kg
1"	108,0	14,2	50,8	79,2	4xø15,7	0,86
1¼"	117,3	15,7	63,5	88,9	4xø15,7	1,17
1½"	127,0	17,5	73,2	98,6	4xø15,7	1,53
2"	152,4	19,1	91,9	120,7	4xø19,1	2,42
2½"	177,8	22,4	104,6	139,7	4xø19,1	3,94
3"	190,5	23,9	127,0	152,4	4xø19,1	4,93
3½"	215,9	23,9	139,7	177,8	8xø19,1	6,17
4"	228,6	23,9	157,2	190,5	8xø19,1	7,00
5"	254,0	23,9	185,7	215,9	8xø22,4	8,63
6"	279,4	25,4	215,9	241,3	8xø22,4	11,3
8"	342,9	28,4	269,7	298,5	8xø22,4	19,6
10"	406,4	30,2	323,8	362,0	12xø25,4	28,8

Fig. 15: Encombremment - Bride ASME Class 150

Class 300

DN	D	b	d	K	L	~kg
1"	124,0	17,5	50,8	88,9	4xø19,1	1,39
1¼"	133,4	19,1	63,5	98,6	4xø19,1	1,79
1½"	155,4	20,6	73,2	114,3	4xø22,4	2,66
2"	165,1	22,4	91,9	127,0	8xø19,1	3,18
2½"	190,5	25,4	104,6	149,4	8xø22,4	4,85
3"	209,5	28,4	127,0	168,1	8xø22,4	6,81
3½"	228,6	30,2	139,7	184,2	8xø22,4	8,71
4"	254,0	31,8	157,2	200,2	8xø22,4	11,5
5"	279,4	35,1	185,7	235,0	8xø22,4	15,6
6"	317,5	36,6	215,9	269,7	12xø22,4	20,9
8"	381,0	41,1	269,7	330,2	12xø25,4	34,3
10"	444,5	47,8	323,8	387,4	16xø28,4	53,3

Fig. 16: Encombremment - Bride ASME Class 300

MAN 1000251976 ML Version: - Status: RL (released | freigegeben) printed: 10.05.2016

Class 600

DN	D	b	d	K	L	~kg
1"	124,0	17,5	50,8	88,9	4xø19,1	1,60
1¼"	133,4	20,6	63,5	98,6	4xø19,1	2,23
1½"	155,4	22,4	73,2	114,3	4xø22,4	3,25
2"	165,1	25,4	91,9	127,0	8xø19,1	4,15
2½"	190,5	28,4	104,6	149,4	8xø22,4	6,13
3"	209,6	31,8	127,0	168,1	8xø22,4	8,44
3½"	228,6	35,1	139,7	184,2	8xø25,4	11,0
4"	273,1	38,1	157,2	215,9	8xø25,4	17,3
5"	330,2	44,5	185,7	266,7	8xø28,4	29,4
6"	355,6	47,8	215,9	292,1	12xø28,4	36,1
8"	419,1	55,6	269,7	349,3	12xø31,8	58,9
10"	508,0	63,5	323,8	431,8	16xø35,1	97,5

Fig. 17: Encombremment - Bride ASME Class 600

Class 900

DN	D	b	d	K	L	~kg
1"	149,4	28,4	50,8	101,6	4xø25,4	3,57
1¼"	158,8	28,4	63,5	111,3	4xø25,4	4,14
1½"	177,8	31,8	73,2	124,0	4xø28,4	5,75
2"	215,9	38,1	91,9	165,1	8xø25,4	10,1
2½"	244,4	41,1	104,6	190,5	8xø28,4	14,0
3"	241,3	38,1	127,0	190,5	8xø25,4	13,1
4"	292,1	44,5	157,2	235,0	8xø31,8	26,9
5"	349,3	50,8	185,7	279,4	8xø35,1	36,5
6"	381,0	55,6	215,9	317,5	12xø31,8	47,4
8"	469,9	63,5	269,7	393,7	12xø38,1	82,5
10"	546,1	69,9	323,8	469,9	16xø38,1	122,0

Fig. 18: Encombremment - Bride ASME Class 900

Class 1500

DN	D	b	d	K	L	~kg
1"	149,4	28,4	50,8	101,6	4xø25,4	3,57
1¼"	158,8	28,4	63,5	111,3	4xø25,4	4,14
1½"	177,8	31,8	73,2	124,0	4xø28,4	5,75
2"	215,9	38,1	91,9	165,1	8xø25,4	10,1
2½"	244,4	41,1	104,6	190,5	8xø28,4	14,0
3"	266,7	47,8	127,0	203,2	8xø31,8	19,1
4"	311,2	53,8	157,2	241,3	8xø35,1	29,9
5"	374,7	73,2	185,7	292,1	8xø41,1	58,4
6"	393,7	82,6	215,9	317,5	12xø38,1	71,8
8"	482,6	91,9	269,7	393,7	12xø44,5	122,0
10"	584,2	108,0	323,8	482,6	12xø50,8	210,0

Fig. 19: Encombremment - Bride ASME Class 1500

Class 2500

DN	D	b	d	K	L	~kg
1"	158,8	35,1	50,8	108,0	4xø25,4	4,96
1¼"	184,2	38,1	63,5	130,0	4xø28,4	7,35
1½"	203,2	44,5	73,2	146,1	4xø31,8	10,4
2"	235,0	50,8	91,9	171,5	8xø28,4	15,6
2½"	266,7	57,2	104,6	196,9	8xø31,8	22,6
3"	304,8	66,5	127,0	228,6	8xø35,1	34,8
4"	355,6	76,2	157,2	273,1	8xø41,1	53,9
5"	419,1	91,9	185,7	323,8	8xø47,8	90,8
6"	482,6	108,0	215,9	368,3	8xø53,8	141,0
8"	552,5	127,0	269,7	438,2	12xø53,8	214,0
10"	673,1	165,1	323,8	539,8	12xø66,5	411,0

Fig. 20: Encombremment - Bride ASME Class 2500

2.4 Brides JIS (B 2210-1984)

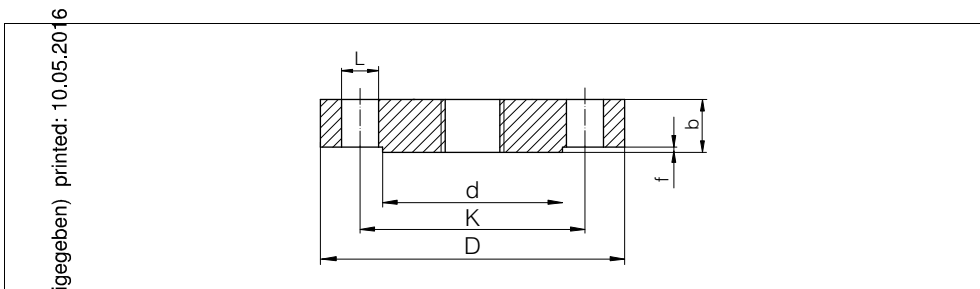


Fig. 21: Encombrement - Bride JIS (Regular Flange)

- L Diamètre du perçage (nombre de perçages)
- d Diamètre de la portée de joint
- K Diamètre de perçage des trous
- D Diamètre de la bride
- b Epaisseur totale de la bride
- f Hauteur de la portée de joint

10 K

DN	D	b	K	d	f	L
25	125	14	90	67	1	4xø19
32	135	16	100	76	2	4xø19
40	140	16	105	81	2	4xø19
50	155	16	120	96	2	4xø19
65	175	18	140	116	2	4xø19
80	185	18	150	126	2	8xø19
100	210	18	175	151	2	8xø19
125	250	20	210	182	2	8xø23
150	280	22	240	212	2	8xø23
200	330	22	290	262	2	12xø23
250	400	24	355	324	2	12xø25
300	445	24	400	368	3	16xø25

Fig. 22: Encombrement - Bride JIS 10 K (B 2210 - 1984) Regular Flange

3 Tableaux de pression et de température

3.1 Tableau de pression et de température - brides EN

Les valeurs se rapportent à des brides en matériau 316L.

PN	16	25	40	63	100
RT	16,0	25,0	40,0	63,0	100,0
50°C	15,6	24,4	39,1	61,1	97,8
100°C	14,2	22,2	35,6	56,0	88,9
150°C	12,8	20,0	32,0	50,4	80,0
200°C	11,7	18,3	29,3	46,2	73,3
250°C	10,9	17,0	27,2	42,8	68,0
300°C	10,3	16,1	25,8	40,6	64,4
350°C	9,90	15,4	24,7	38,9	61,8
400°C	9,60	15,0	24,0	37,8	60,0

Fig. 23: Tableau de pression et de température - brides EN (indications en bar)
RT - Plage de température -10 ... +50°C

3.2 Tableau de pression et de température - brides ASME

Les valeurs se rapportent à des brides en matériau 316L.

Class	150	300	600	900	1500	2500
RT	15,9	41,4	82,7	124,1	206,8	344,7
50°C	15,3	40,0	80,0	120,1	200,1	333,5
100°C	13,3	34,8	69,6	104,4	173,9	289,9
150°C	12,0	31,4	62,8	94,2	157,0	261,6
200°C	11,2	29,2	58,3	87,5	145,8	243,0
250°C	10,5	27,5	54,9	82,4	137,3	228,9
300°C	10,0	26,1	52,1	78,2	130,3	217,2
325°C	9,30	25,5	51,0	76,4	127,4	212,3
350°C	8,40	25,1	50,1	75,2	125,4	208,9
375°C	7,40	24,8	49,5	74,3	123,8	206,3
400°C	6,50	24,3	48,6	72,9	121,5	202,5

Fig. 23 - Tableau de pression et de température - brides ASME (indications en bar)
 RT Page de température -29 ... +38°C

MAN 1000251976 ML Version:

MAN 1000251976 ML Version: - Status: RL (released | freigegeben) printed: 10.05.2016

The smart choice
of Fluid Control Systems
www.buerkert.com

Sous réserve de modifications
© Bürkert-Werke GmbH & Co. KG


Fluid Control Systems

33784-FR-070915