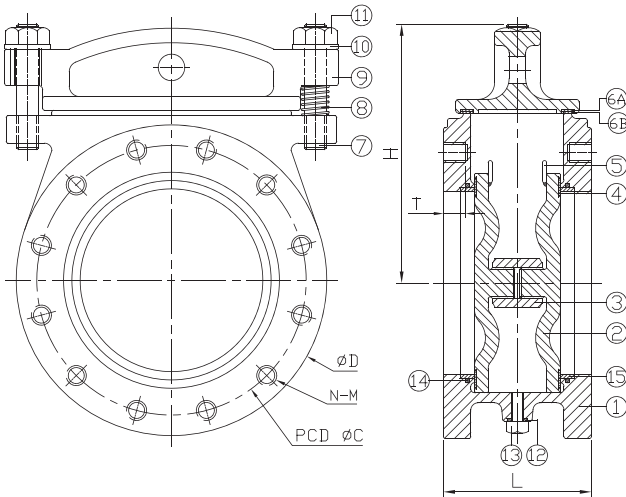




FEATURES

- 2"~30" (DN50~DN750)
- W.P. : PN10/16/25/40
- CLASS 150**
- W.T. : -20°C~200°C (-4°F~392°F)
- Investment casting
- Maritime
- Petrochemical and refinery industries
- Terminals



ITEM	PARTS	MATERIAL	
1	BODY	ASTM A351-CF8M	ASTM A216-WCB
2	DISC		
3	TIGHTENING NUT	AISI 316	AISI 304
4	DISC SEAL	PTFE	
5	STOP PIN	AISI 316	AISI 304
6A	TOP COVER SEAL A	EPTFE	
6B	TOP COVER SEAL B	PTFE	
7	TOP COVER STUD	AISI 316	AISI 304
8	SPRING	STAINLESS STEEL	
9	TOP COVER	ASTM A351-CF8M	ASTM A216-WCB
10	WASHER		
11	TOP COVER NUT	AISI 316	AISI 304
12	DRAIN PLUG SEAL	PTFE	
13	DRAIN PLUG	AISI 316	AISI 304
14	O-RING (2"~10")	-	VITON
15	METAL RING (2"~10")	-	AISI 304

* ITEM 14,15 DESIGN IS ONLY FOR WCB

DN	G	H	J	L	M	N	T	
50	PN10	165	173	125	154	M16	4	18
	PN16	165	173	125	154	M16	4	18
	PN25	165	173	125	154	M16	4	18
	PN40	165	173	125	154	M16	4	18
65	PN10	185	185	145	154	M16	4	18
	PN16	185	185	145	154	M16	4	18
	PN25	185	185	145	154	M16	8	18
	PN40	185	185	145	154	M16	8	18
80	PN10	200	194	160	154	M16	8	18
	PN16	200	194	160	154	M16	8	18
	PN25	200	194	160	154	M16	8	18
	PN40	200	194	160	154	M16	8	18
100	PN10	220	235	180	162	M16	8	20
	PN16	220	235	180	162	M16	8	20
	PN25	235	235	190	162	M20	8	20
	PN40	235	235	190	162	M20	8	20
125	PN10	250	245	210	162	M16	8	22
	PN16	250	245	210	162	M16	8	22
	PN25	270	245	220	162	M24	8	22
	PN40	270	245	220	162	M24	8	22
150	PN10	285	265	240	162	M20	8	22
	PN16	285	265	240	162	M20	8	22
	PN25	300	265	250	162	M24	8	22
	PN40	300	265	250	162	M24	8	22
200	PN10	340	300	295	162	M20	8	24
	PN16	340	300	295	162	M20	12	24
	PN25	360	300	310	162	M24	12	24
	PN40	375	300	320	162	M27	12	24
250	PN10	395	330	350	200	M20	12	26
	PN16	405	330	355	200	M24	12	26
	PN25	425	330	370	200	M27	12	26
	PN40	450	330	385	200	M30	12	26
300	PN10	445	360	400	200	M20	12	28
	PN16	460	360	410	200	M24	12	28
	PN25	485	360	430	200	M27	16	28
	PN40	515	360	450	200	M30	16	28

unit:mm

NPS	G	H	J	L	M	N	T	
2"	PN10	6.5	6.81	4.92	6.06	M16	4	0.71
	PN16	6.5	6.81	4.92	6.06	M16	4	0.71
	PN25	6.5	6.81	4.92	6.06	M16	4	0.71
	PN40	6.5	6.81	4.92	6.06	M16	4	0.71
2-1/2"	PN10	7.28	7.28	5.71	6.06	M16	4	0.71
	PN16	7.28	7.28	5.71	6.06	M16	4	0.71
	PN25	7.28	7.28	5.71	6.06	M16	8	0.71
	PN40	7.28	7.28	5.71	6.06	M16	8	0.71
3"	PN10	7.87	7.64	6.3	6.06	M16	8	0.71
	PN16	7.87	7.64	6.3	6.06	M16	8	0.71
	PN25	7.87	7.64	6.3	6.06	M16	8	0.71
	PN40	7.87	7.64	6.3	6.06	M16	8	0.71
4"	PN10	8.66	9.25	7.09	6.38	M16	8	0.79
	PN16	8.66	9.25	7.09	6.38	M16	8	0.79
	PN25	9.25	9.25	7.48	6.38	M20	8	0.79
	PN40	9.25	9.25	7.48	6.38	M20	8	0.79
5"	PN10	9.84	9.65	8.27	6.38	M16	8	0.87
	PN16	9.84	9.65	8.27	6.38	M16	8	0.87
	PN25	10.63	9.65	8.66	6.38	M24	8	0.87
	PN40	10.63	9.65	8.66	6.38	M24	8	0.87
6"	PN10	11.22	10.43	9.45	6.38	M20	8	0.87
	PN16	11.22	10.43	9.45	6.38	M20	8	0.87
	PN25	11.81	10.43	9.84	6.38	M24	8	0.87
	PN40	11.81	10.43	9.84	6.38	M24	8	0.87
8"	PN10	13.39	11.81	11.61	6.38	M20	8	0.94
	PN16	13.39	11.81	11.61	6.38	M20	12	0.94
	PN25	14.17	11.81	12.2	6.38	M24	12	0.94
	PN40	14.76	11.81	12.6	6.38	M27	12	0.94
10"	PN10	15.55	12.99	13.78	7.87	M20	12	1.02
	PN16	15.94	12.99	13.98	7.87	M24	12	1.02
	PN25	16.73	12.99	14.57	7.87	M27	12	1.02
	PN40	17.72	12.99	15.16	7.87	M30	12	1.02
12"	PN10	17.52	14.17	15.75	7.87	M20	12	1.1
	PN16	18.11	14.17	16.14	7.87	M24	12	1.1
	PN25	19.09	14.17	16.93	7.87	M27	16	1.1
	PN40	20.28	14.17	17.72	7.87	M30	16	1.1

unit:in