

Item description/product images



Description

Material:

Spindle, stainless steel 1.4112.

Nut, stainless steel 1.4034.

Version:

Nut ground, spindle hardened and ground.

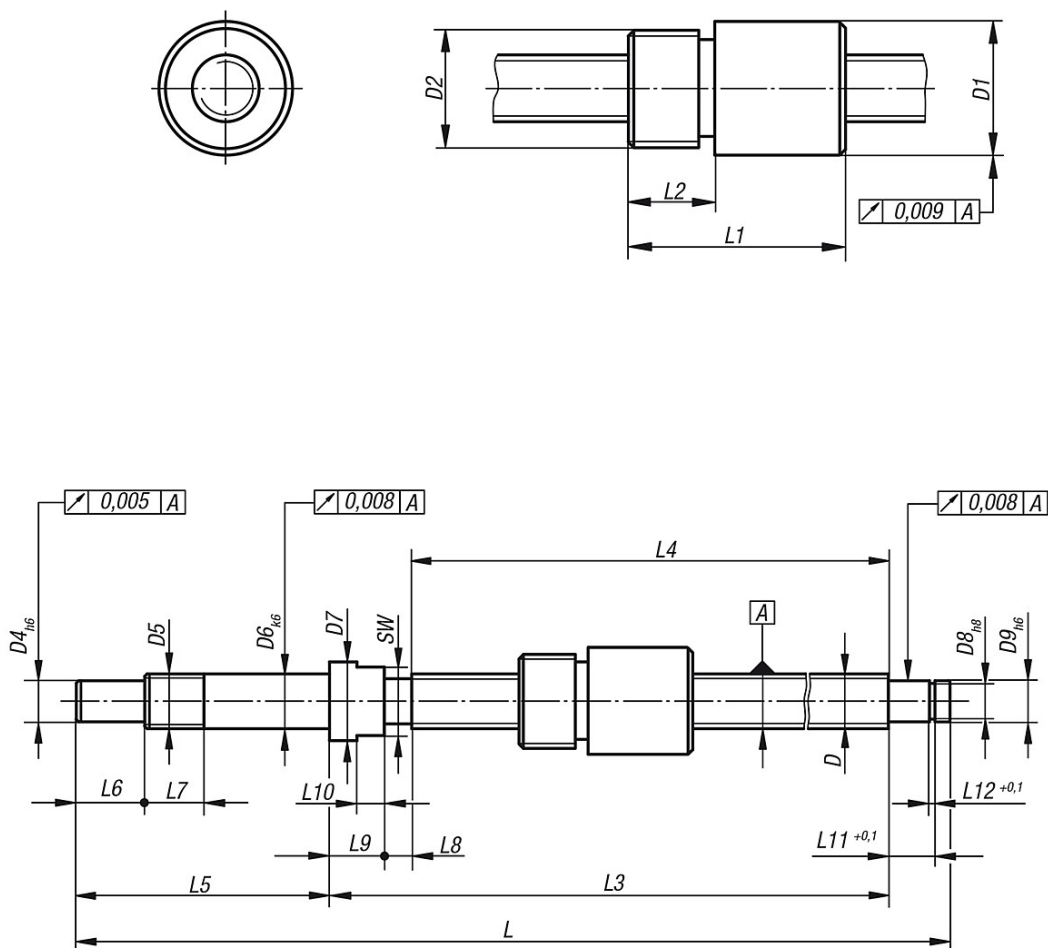
Note:

Manufactured to precision class C5 (axial clearance $\pm 0,008$ mm). Precision spindle for use in the optics industry, food production industry, automation, medical technology, arms industry, aerospace technology, precision engineering etc.

Attention:

The nut must not be removed from the spindle otherwise the balls will fall out.

Drawings



Overview of items

Order No.	D	Pitch	Travel	D1	D2	D4	D5	D6	D7	D8	D9	Ball-Ø
70-202-1	8	1	50	16	M14x1	6	M8x1	8	11,5	5,7	6	0,8
70-202-2	8	1	100	16	M14x1	6	M8x1	8	11,5	5,7	6	0,8

Overview of items

Order No.	D	Pitch	Travel	D1	D2	D4	D5	D6	D7	D8	D9	Ball-Ø
70-202-3	8	1	150	16	M14x1	6	M8x1	8	11,5	5,7	6	0,8
70-202-4	8	2	50	16	M14x1	6	M8x1	8	11,5	5,7	6	1,6
70-202-5	8	2	100	16	M14x1	6	M8x1	8	11,5	5,7	6	1,6
70-202-6	8	2	150	16	M14x1	6	M8x1	8	11,5	5,7	6	1,6
70-202-7	10	2	50	18	M16x1	6	M8x1	8	11,5	5,7	6	1,6
70-202-8	10	2	100	18	M16x1	6	M8x1	8	11,5	5,7	6	1,6
70-202-9	10	2	150	18	M16x1	6	M8x1	8	11,5	5,7	6	1,6
70-202-10	10	2	200	18	M16x1	6	M8x1	8	11,5	5,7	6	1,6
70-202-11	12	2	50	20,5	M18x1	8	M10x1	10	14	7,6	8	1,6
70-202-12	12	2	100	20,5	M18x1	8	M10x1	10	14	7,6	8	1,6
70-202-13	12	2	150	20,5	M18x1	8	M10x1	10	14	7,6	8	1,6
70-202-14	12	2	200	20,5	M18x1	8	M10x1	10	14	7,6	8	1,6
70-202-15	12	2	250	20,5	M18x1	8	M10x1	10	14	7,6	8	1,6
70-202-16	16	2	100	25,5	M24x1	10	M12x1	12	15	9,6	10	1,6
70-202-17	16	2	150	25,5	M24x1	10	M12x1	12	15	9,6	10	1,6
70-202-18	16	2	200	25,5	M24x1	10	M12x1	12	15	9,6	10	1,6
70-202-19	16	2	250	25,5	M24x1	10	M12x1	12	15	9,6	10	1,6
70-202-20	16	2	300	25,5	M24x1	10	M12x1	12	15	9,6	10	1,6

Order No.	L	L1	L2	L3	L4	L5	L6	L7	L8	L9	L10	L11	L12	SW	Pitch angle	No. of support circulations	Dynamic load rating N	Static load rating N	max. speed U/min
70-202-1	148	22	8	102	90	37	10	9	4	8	4	6,8	0,8	10	2°13'	1 x 3	670	1.290	3.000
70-202-2	198	22	8	152	140	37	10	9	4	8	4	6,8	0,8	10	2°13'	1 x 3	670	1.290	3.000
70-202-3	248	22	8	202	190	37	10	9	4	8	4	6,8	0,8	10	2°13'	1 x 3	670	1.290	3.000
70-202-4	148	27	8	102	90	37	10	9	4	8	4	6,8	0,8	10	4°23'	1 x 3	900	1.500	3.000
70-202-5	198	27	8	152	140	37	10	9	4	8	4	6,8	0,8	10	4°23'	1 x 3	900	1.500	3.000
70-202-6	248	27	8	202	190	37	10	9	4	8	4	6,8	0,8	10	4°23'	1 x 3	900	1.500	3.000
70-202-7	158	28,5	7	112	100	37	10	9	4	8	4	6,8	0,8	10	2°32'	1 x 3	1.500	2.900	3.000
70-202-8	208	28,5	7	162	150	37	10	9	4	8	4	6,8	0,8	10	2°32'	1 x 3	1.500	2.900	3.000
70-202-9	258	28,5	7	212	200	37	10	9	4	8	4	6,8	0,8	10	2°32'	1 x 3	1.500	2.900	3.000
70-202-10	308	28,5	7	262	250	37	10	9	4	8	4	6,8	0,8	10	2°32'	1 x 3	1.500	2.900	3.000
70-202-11	180	29	10	125	110	45	15	10	5	10	5	7,9	0,9	12	2°58'	1 x 3	1.660	3.620	3.000
70-202-12	230	29	10	175	160	45	15	10	5	10	5	7,9	0,9	12	2°58'	1 x 3	1.660	3.620	3.000
70-202-13	280	29	10	225	210	45	15	10	5	10	5	7,9	0,9	12	2°58'	1 x 3	1.660	3.620	3.000
70-202-14	330	29	10	275	260	45	15	10	5	10	5	7,9	0,9	12	2°58'	1 x 3	1.660	3.620	3.000
70-202-15	380	29	10	325	310	45	15	10	5	10	5	7,9	0,9	12	2°58'	1 x 3	1.660	3.620	3.000
70-202-16	271	29	13	204	189	45	15	10	5	10	5	9,15	1,15	12	2°13'	1 x 3	2.700	6.450	3.000
70-202-17	321	29	13	254	239	45	15	10	5	10	5	9,15	1,15	12	2°13'	1 x 3	2.700	6.450	3.000
70-202-18	371	29	13	304	289	45	15	10	5	10	5	9,15	1,15	12	2°13'	1 x 3	2.700	6.450	3.000
70-202-19	421	29	13	354	339	45	15	10	5	10	5	9,15	1,15	12	2°13'	1 x 3	2.700	6.450	3.000
70-202-20	471	29	13	404	389	45	15	10	5	10	5	9,15	1,15	12	2°13'	1 x 3	2.700	6.450	3.000